



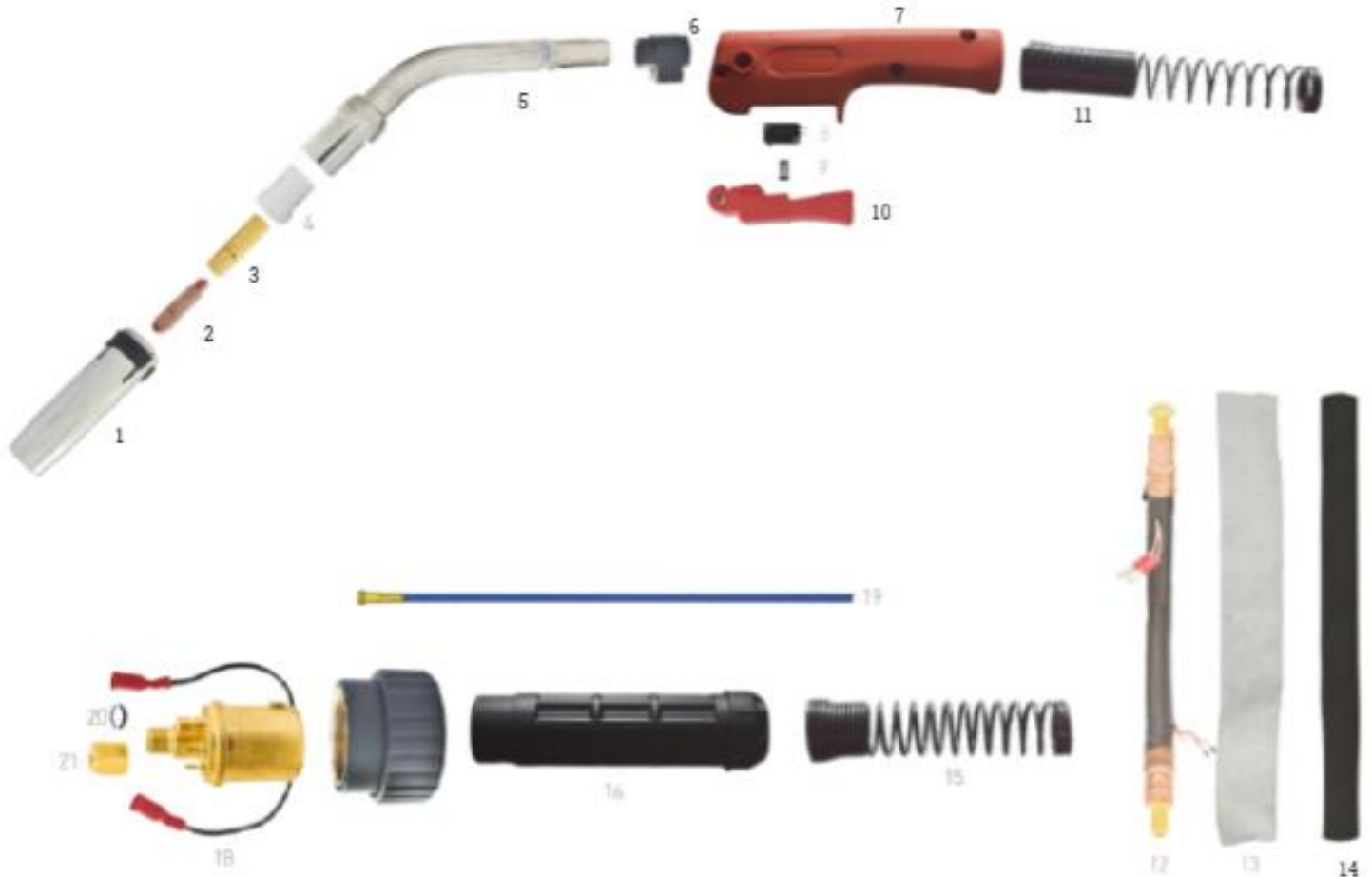
**BARTECH**  
SOLDA E CORTE

# CATÁLOGO DE PRODUTOS



[www.bartechsolda.com.br](http://www.bartechsolda.com.br)





POS.	CÓDIGO	DESCRIÇÃO	POS.	CÓDIGO	DESCRIÇÃO
1	1638B	BOCAL CONICO 15MM MIG 125 (PADRÃO)	10	3343B	GATILHO MIG 116/125
	3582B	BOCAL CONICO 12MM MIG 125	11	3185B	MOLA DIANTEIRA MIG 116/125
2	1545B	TUBO DE CONTATO 0,8X37	12	3372B	CABO DE CORRENTE 3M S/ RASPA
	1550B	TUBO DE CONTATO 0,9X37		3373B	CABO DE CORRENTE 4M S/ RASPA
	1809B	TUBO DE CONTATO 1,0X37		3374B	CABO DE CORRENTE 5M S/ RASPA
	1556B	TUBO DE CONTATO 1,2X37	13	1713B	CAPA DE RASPA 9,5CM COSTURADA (M)
	1629B	TUBO DE CONTATO 1,6X37	14	1963B	LONA DE PROTEÇÃO DO CABO DE CORRENTE (M)
	1909B	TUBO DE CONTATO 0,8X37 CUCRZ	15	1859B	MOLA TRASEIRA
	1715B	TUBO DE CONTATO 0,9X37 CUCRZ	16	2087B	PROTETOR DO EURO MACHO
	2134B	TUBO DE CONTATO 1,0X37 CUCRZ	17	1866B	PORCA DO EURO MACHO
	3176B	TUBO DE CONTATO 1,2X37 CUCRZ	18	2526B	EURO CONECTOR MACHO
	3151B	TUBO DE CONTATO 1,6X37 CUCRZ	19	1389B	GUIA ESPIRAL 0,8 A 1,0MM-3,5M
3	1646B	DIFUSOR DE GÁS MIG 125		1710B	GUIA ESPIRAL 0,8 A 1,0MM-4,5M
4	1597B	ISOLADOR DO DIFUSOR DE GÁS MIG 125		1590B	GUIA ESPIRAL 0,8 A 1,0MM-5,5M
5	1858B	MICRO PISTOLA MIG 116/125		1591B	GUIA ESPIRAL 1,2MM-3,5M
6	3383B	BLOCO DE FIXAÇÃO DA MICRO PISTOLA		1592B	GUIA ESPIRAL 1,2MM-4,5M
7	1878B	PUNHO FRONTAL MIG 116/125		1593B	GUIA ESPIRAL 1,2MM-5,5M
8	1676B	MICRORRUPTOR		2233B	GUIA TEFLON VERMELHA C/ PONTEIRA 1,0-1,2MM-3,5M
9	1451B	MOLA DO GATILHO		3051B	GUIA TEFLON AMARELA C/ PONTEIRA 1,2-1,6MM-3,5M
			20	1741B	ANEL O'RING DO EURO
			21	1955B	PORCA DO GUIA ESPIRAL





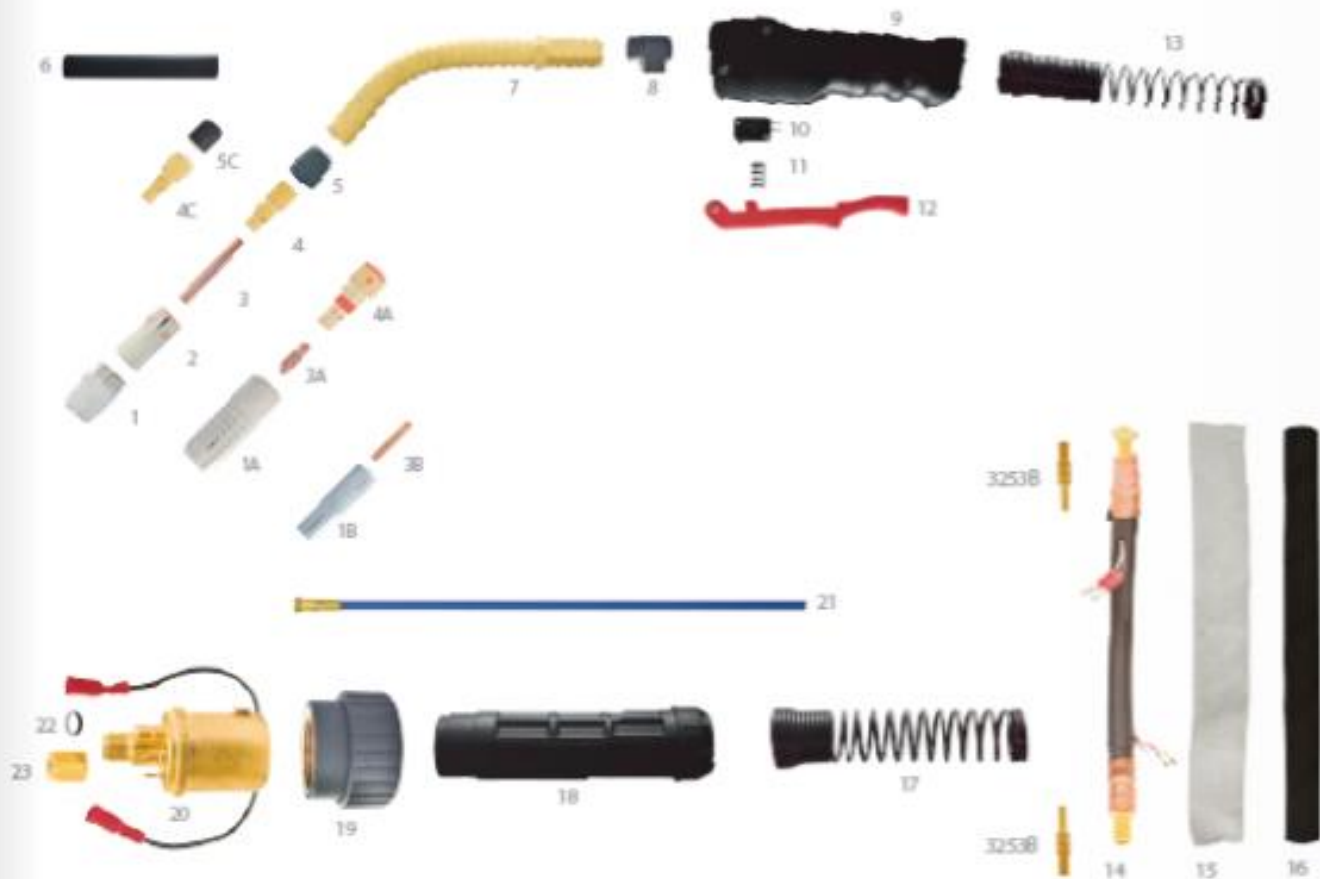
POS.	CÓDIGO	DESCRIÇÃO	POS.	CÓDIGO	DESCRIÇÃO
1	1637B	BOCAL CONICO ISOLADO (PADRÃO)	7	1655B	BLOCO DE FIXAÇÃO DA MICRO PISTOLA MIG 135/235/250
1A	3234B	BOCAL CONICO ISOLADO C/ FIBRA	8	2325B	PUNHO FRONTAL MIG 135/235/450
1B	3102B	BOCAL GARRAFINHA 250	9	1676B	MICRORRUPTOR
2	1544B	TUBO DE CONTATO 0,8X32	10	1451B	MOLA DO GATILHO
	1549B	TUBO DE CONTATO 0,9X32	11	2153B	GATILHO ACIONAMENTO MIG 135/235/450
	1551B	TUBO DE CONTATO 1,0X32	12	1682B	MOLA DIANTEIRA MIG 135/235/450
	1555B	TUBO DE CONTATO 1,2X32	13	3372B	CABO DE CORRENTE 3M S/ RASPA
	3457B	TUBO DE CONTATO 1,6X32		3373B	CABO DE CORRENTE 4M S/ RASPA
	2172B	TUBO DE CONTATO 0,8X32 CUCRZ		3374B	CABO DE CORRENTE 5M S/ RASPA
	1317B	TUBO DE CONTATO 0,9X32 CUCRZ	14	1713B	CAPA DE RASPA 9,5CM COSTURADA (M)
	2174B	TUBO DE CONTATO 1,0X32 CUCRZ	15	1963B	LONA DE PROTEÇÃO DO CABO DE CORRENTE (M)
	2175B	TUBO DE CONTATO 1,2X32 CUCRZ	16	1859B	MOLA TRASEIRA
	3458B	TUBO DE CONTATO 1,6X32 CUCRZ	17	2087B	PROTECTOR DO EURO MACHO
2B	3042B	TUBO DE CONTATO 0,8X55 REBAIXADO	18	1866B	PORCA DO EURO MACHO
	2303B	TUBO DE CONTATO 0,9X55 REBAIXADO	19	2526B	EURO CONECTOR MACHO
	2059B	TUBO DE CONTATO 1,0X55 REBAIXADO	20	1389B	GUIA ESPIRAL 0,8 A 1,0MM-3,5M
	2431B	TUBO DE CONTATO 1,2X55 REBAIXADO		1710B	GUIA ESPIRAL 0,8 A 1,0MM-4,5M
	3042B	TUBO DE CONTATO 0,8X55 REBAIXADO CUCRZ		1590B	GUIA ESPIRAL 0,8 A 1,0MM-5,5M
	3021B	TUBO DE CONTATO 0,9X55 REBAIXADO CUCRZ		1591B	GUIA ESPIRAL 1,2MM-3,5M
	1571B	TUBO DE CONTATO 1,0X55 REBAIXADO CUCRZ		1592B	GUIA ESPIRAL 1,2MM-4,5M
	3020B	TUBO DE CONTATO 1,2X55 REBAIXADO CUCRZ		1593B	GUIA ESPIRAL 1,2MM-5,5M
3	1645B	DIFUSOR DE GÁS MIG 250		2233B	GUIA TEFLON VERMELHA C/ PONTEIRA 1,0-1,2MM-3,5M
4	1598B	ISOLADOR DO DIFUSOR MIG 235/250/450		3051B	GUIA TEFLON AMARELA C/ PONTEIRA 1,2-1,6MM-3,5M
5	1653B	ISOLADOR DA MICRO PISTOLA 235/250/300	21	1741B	ANEL O'RING DO EURO
6	1783B	MICRO PISTOLA MIG 235/250/300	22	1955B	PORCA DO GUIA ESPIRAL



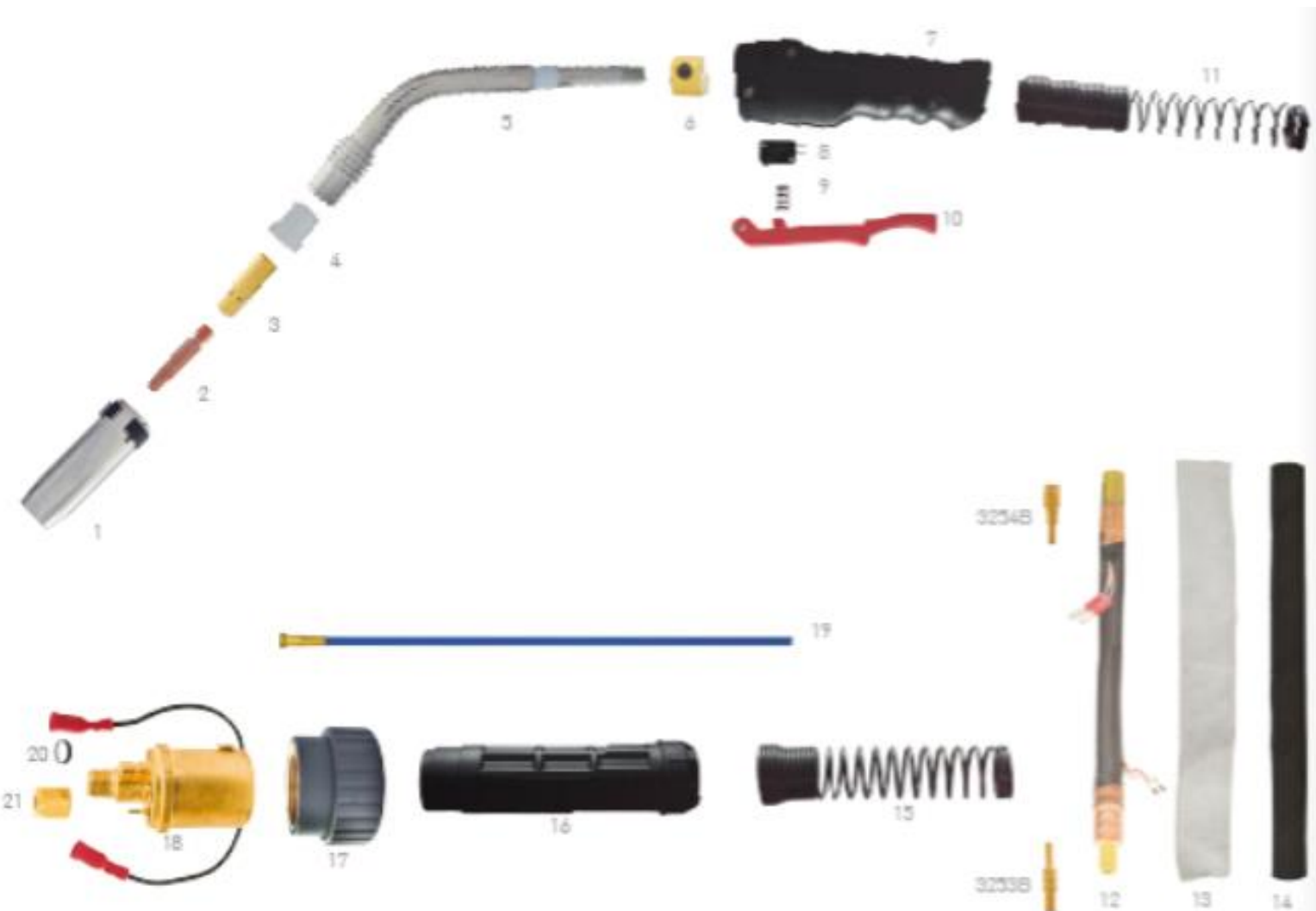
POS.	CÓDIGO	DESCRIÇÃO
1	1798B	BOCAL CONICO 16MM MIG 26/135/501 (PADRÃO)
	2326B	BOCAL CONICO 13MM MIG 26/135/501
	1987B	BOCAL CILINDRICO 19MM MIG 26/135/501
1A	2388B	BOCAL GARRAFINHA MIG 135
2	1545B	TUBO DE CONTATO 0,8X37
	1550B	TUBO DE CONTATO 0,9X37
	1809B	TUBO DE CONTATO 1,0X37
	1556B	TUBO DE CONTATO 1,2X37
	1629B	TUBO DE CONTATO 1,6X37
	1909B	TUBO DE CONTATO 0,8X37 CUCRZ
	1715B	TUBO DE CONTATO 0,9X37 CUCRZ
	2134B	TUBO DE CONTATO 1,0X37 CUCRZ
	3176B	TUBO DE CONTATO 1,2X37 CUCRZ
	3151B	TUBO DE CONTATO 1,6X37 CUCRZ
2A	3042B	TUBO DE CONTATO 0,8X55 REBAIXADO
	2303B	TUBO DE CONTATO 0,9X55 REBAIXADO
	2059B	TUBO DE CONTATO 1,0X55 REBAIXADO
	2431B	TUBO DE CONTATO 1,2X55 REBAIXADO
	3186B	TUBO DE CONTATO 0,8X55 REBAIXADO CUCRZ
	3021B	TUBO DE CONTATO 0,9X55 REBAIXADO CUCRZ
	1571B	TUBO DE CONTATO 1,0X55 REBAIXADO CUCRZ
	3020B	TUBO DE CONTATO 1,2X55 REBAIXADO CUCRZ
3	1649B	DIFUSOR DE GÁS MIG 135
4	1600B	ISOLADOR DO DIFUSOR MIG 135
5	1612B	MICRO PISTOLA MIG 135

POS.	CÓDIGO	DESCRIÇÃO
6	1655B	BLOCO DE FIXAÇÃO DA MICRO PISTOLA MIG 135/235/250
7	2325B	PUNHO FRONTAL MIG 135/235/450
8	1676B	MICRORRUPTOR
9	1451B	MOLA DO GATILHO
10	2153B	GATILHO ACIONAMENTO MIG 135/235/450
11	1682B	MOLA DIANTEIRA MIG 135/235/450
12	2138B	CABO DE CORRENTE 3M S/ RASPA
	3376B	CABO DE CORRENTE 4M S/ RASPA
	3377B	CABO DE CORRENTE 5M S/ RASPA
13	1713B	CAPA DE RASPA 9,5CM COSTURADA (M)
14	1963B	LONA DE PROTEÇÃO DO CABO DE CORRENTE (M)
15	1859B	MOLA TRASEIRA
16	2087B	PROTECTOR DO EURO MACHO
17	1866B	PORCA DO EURO MACHO
18	2526B	EURO CONECTOR MACHO
19	1389B	GUIA ESPIRAL 0,8 A 1,0MM-3,5M
	1710B	GUIA ESPIRAL 0,8 A 1,0MM-4,5M
	1590B	GUIA ESPIRAL 0,8 A 1,0MM-5,5M
	1591B	GUIA ESPIRAL 1,2MM-3,5M
	1592B	GUIA ESPIRAL 1,2MM-4,5M
	1593B	GUIA ESPIRAL 1,2MM-5,5M
	2233B	GUIA TEFLON VERMELHA C/ PONTEIRA 1,0-1,2MM-3,5M
	3051B	GUIA TEFLON AMARELA C/ PONTEIRA 1,2-1,6MM-3,5M
20	1741B	ANEL O'RING DO EURO
21	1955B	PORCA DO GUIA ESPIRAL





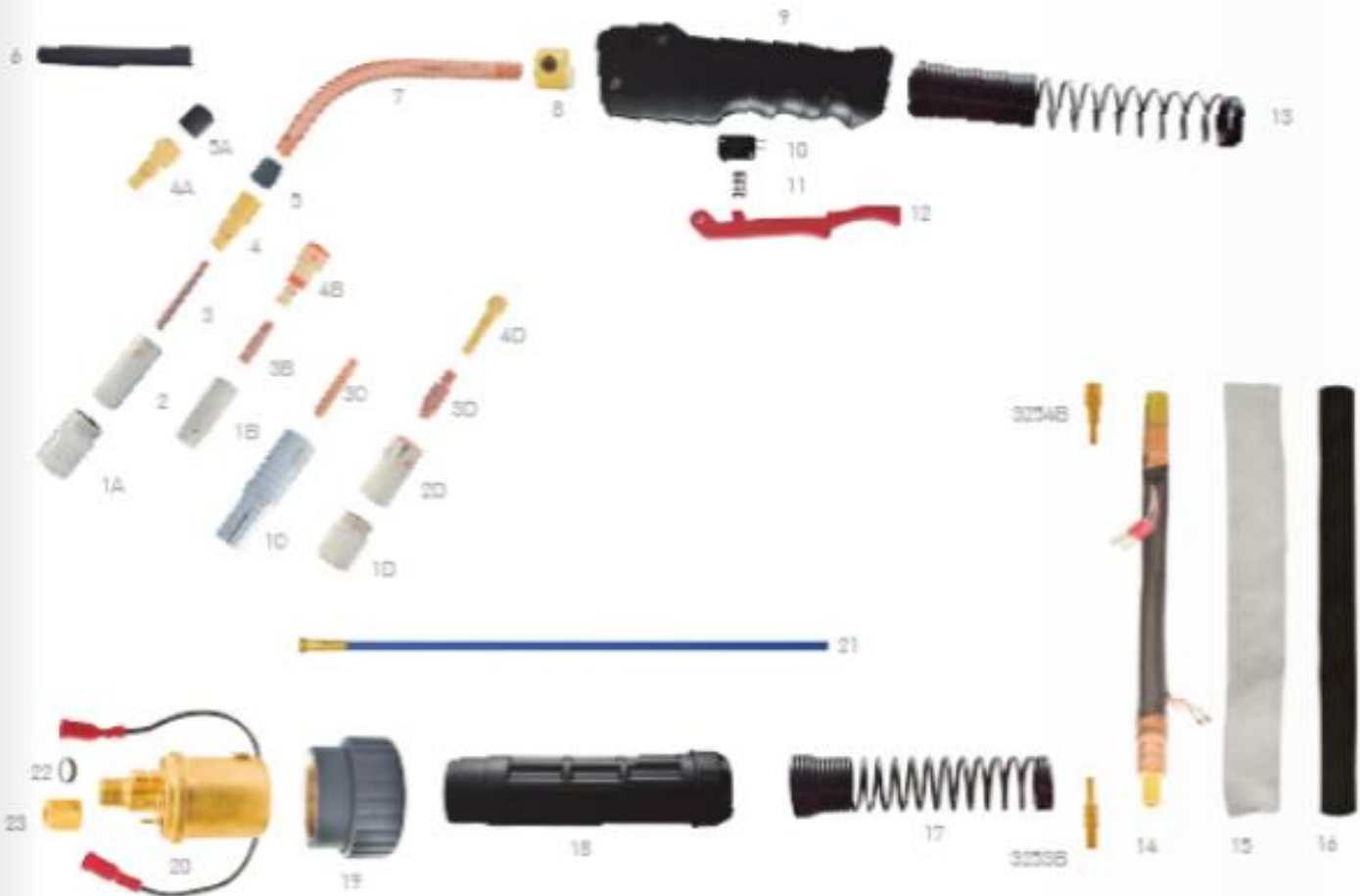
POS.	CÓDIGO	DESCRIÇÃO	POS.	CÓDIGO	DESCRIÇÃO
1	1639B	BOCAL CONICO 16 X35MM MIG 235/300/450 (PADRÃO)	3163B		TUBO DE CONTATO 1,4X30X10XM8 CUCRZ ESTRELA
	2058B	BOCAL CONICO 13 X 35MM MIG 235/300/450	2558B		TUBO DE CONTATO 1,6X30X8XM8 CUCRZ
	1774B	BOCAL RETO 19 X 35MM MIG 235/300/450	1624B		TUBO DE CONTATO 1,6X30X10XM8 CUCRZ
1A	1640B	BOCAL ALETADO 16MM	3583B		TUBO DE CONTATO 0,8X44XM8
	3355B	BOCAL ALETADO 13MM	1441B		TUBO DE CONTATO 0,9X44XM8
	1892B	BOCAL RETO ALETADO 19MM	1421B		TUBO DE CONTATO 1,0X44XM8
1B	1412B	BOCAL ALETADO LONGO 12MM	3385B		TUBO DE CONTATO 1,2X44XM8
	1404B	BOCAL ALETADO LONGO 14MM	2029B		DIFUSOR DE GAS MIG 235/450/470
	3384B	BOCAL ALETADO LONGO 16MM	1448B		DIFUSOR D EGAS ISOLADO (235/450/470)
2	1618B	SUPORTE DO BOCAL CURTO MIG 235/300/450	1647B		DIFUSOR DE GAS 3/4 MIG 300/400
	1611B	SUPORTE DO BOCAL CURTO C/ FIBRA MIG 235/300/450	5	1598B	ISOLADOR DO DIFUSOR MIG 235/250/450
3	1926B	TUBO DE CONTATO 0,8X55	5C	1599B	ISOLADOR DO DIFUSOR 3/4 MIG 300/400
	1767B	TUBO DE CONTATO 0,9X55	6	1653B	ISOLADOR DA MICRO PISTOLA 235/250/300
	1884B	TUBO DE CONTATO 1,0X55	7	1783B	MICRO PISTOLA MIG 235/250/300
	1557B	TUBO DE CONTATO 1,2X55	8	1655B	BLOCO DE FIXAÇÃO DA MICRO PISTOLA MIG 135/235/250
	1669B	TUBO DE CONTATO 1,6X55	9	2325B	PUNHO FRONTAL MIG 135/235/450
	1828B	TUBO DE CONTATO 0,9X55 CUCRZ	10	1676B	MICRORRUPTOR
	1354B	TUBO DE CONTATO 1,0X55 CUCRZ	11	1451B	MOLA DO GATILHO
	1352B	TUBO DE CONTATO 1,2X55 CUCRZ	12	2153B	GATILHO ACIONAMENTO MIG 135/235/450
	2123B	TUBO DE CONTATO 1,6X55 CUCRZ	13	1682B	MOLA DIANTEIRA MIG 135/235/450
3A	2023B	TUBO DE CONTATO 0,8X30X8XM8	14	2138B	CABO DE CORRENTE 3M S/ RASPA
	2987B	TUBO DE CONTATO 0,9X30X8XM8	3376B		CABO DE CORRENTE 4M S/ RASPA
	1728B	TUBO DE CONTATO 0,9X30X10XM8	3377B		CABO DE CORRENTE 5M S/ RASPA
	2043B	TUBO DE CONTATO 1,0X30X8XM8	15	1713B	CAPA DE RASPA 9,5CM COSTURADA (M)
	1847B	TUBO DE CONTATO 1,0X30X10XM8	16	1963B	LONA DE PROTEÇÃO DO CABO DE CORRENTE (M)
	1554B	TUBO DE CONTATO 1,2X30X8XM8	17	1859B	MOLA TRASEIRA
	3331B	TUBO DE CONTATO 1,2X30X10XM8	18	2087B	PROTECTOR DO EURO MACHO
	1668B	TUBO DE CONTATO 1,6X30X8XM8	19	1866B	PORCA DO EURO MACHO
	3332B	TUBO DE CONTATO 1,6X30X10XM8	20	2526B	EURO CONECTOR MACHO
	2971B	TUBO DE CONTATO 2,4X30X10XM8	21	1389B	GUIA ESPIRAL 0,8 A 1,0MM-3,5M
	3449B	TUBO DE CONTATO 0,9X30X8XM8 CUCRZ	1710B		GUIA ESPIRAL 0,8 A 1,0MM-4,5M
	3581B	TUBO DE CONTATO 0,9X30X10XM8 CUCRZ	1590B		GUIA ESPIRAL 0,8 A 1,0MM-5,5M
	2556B	TUBO DE CONTATO 1,0X30X8XM8 CUCRZ	1591B		GUIA ESPIRAL 1,2MM-3,5M
	3230B	TUBO DE CONTATO 1,0X30X10XM8 CUCRZ	1592B		GUIA ESPIRAL 1,2MM-4,5M
	2557B	TUBO DE CONTATO 1,2X30X8XM8 CUCRZ	1593B		GUIA ESPIRAL 1,2MM-5,5M
	1927B	TUBO DE CONTATO 1,2X30X10XM8 CUCRZ	2233B		GUIA TEFLON VERMELHA C/ PONTEIRA 1,0-1,2MM-3,5M
	2232B	TUBO DE CONTATO 1,4X30X10XM8 CUCRZ	3051B		GUIA TEFLON AMARELA C/ PONTEIRA 1,2-1,6MM-3,5M
			1741B		ANEL O'RING DO EURO
			1955B		PORCA DO GUIA ESPIRAL



POS.	CÓDIGO	DESCRIÇÃO
1	1811B	BOCAL CONICO 16MM MIG 350
	2020B	BOCAL CILINDRICO MIG 350
2	3453B	TUBO DE CONTATO 0,8X39X8XM8
	2131B	TUBO DE CONTATO 0,9X39X8XM8
	3333B	TUBO DE CONTATO 1,0X39X8XM8
	1408B	TUBO DE CONTATO 1,2X39X8XM8
	3358B	TUBO DE CONTATO 1,6X39X8XM8
	1442B	TUBO DE CONTATO 1,0X39X8XM8 CUCRZ
	3454B	TUBO DE CONTATO 1,2X39X8XM8 CUCRZ
	3455B	TUBO DE CONTATO 1,6X39X8XM8 CUCRZ
3	3029B	DIFUSOR DE GÁS MIG 350
4	3030B	ISOLADOR DO DIFUSOR DE GÁS MIG 350
5	2146B	MICRO PISTOLA MIG 350
6	1656B	BLOCO DE FIXAÇÃO DA MICRO PISTOLA
7	2325B	PUNHO FRONTAL MIG 135/235/450
8	1676B	MICRORRUPTOR
9	1451B	MOLA DO GATILHO
10	2153B	GATILHO ACIONAMENTO MIG 135/235/450
11	1682B	MOLA DIANTEIRA MIG 135/235/450
12	3375B	CABO DE CORRENTE 3M S/ RASPA
	1983B	CABO DE CORRENTE 4M S/ RASPA
	3175B	CABO DE CORRENTE 5M S/ RASPA

POS.	CÓDIGO	DESCRIÇÃO
13	1713B	CAPA DE RASPA 9,5CM COSTURADA (M)
14	1963B	LONA DE PROTEÇÃO DO CABO DE CORRENTE (M)
15	1859B	MOLA TRASEIRA
16	2087B	PROTECTOR DO EURO MACHO
17	1866B	PORCA DO EURO MACHO
18	2526B	EURO CONECTOR MACHO
19	1389B	GUIA ESPIRAL 0,8 A 1,0MM-3,5M
	1710B	GUIA ESPIRAL 0,8 A 1,0MM-4,5M
	1590B	GUIA ESPIRAL 0,8 A 1,0MM-5,5M
	1591B	GUIA ESPIRAL 1,2MM-3,5M
	1592B	GUIA ESPIRAL 1,2MM-4,5M
	1593B	GUIA ESPIRAL 1,2MM-5,5M
	3159B	GUIA ESPIRAL 1,6MM-3,5M
	1633B	GUIA ESPIRAL 1,6MM-4,5M
	2211B	GUIA ESPIRAL 1,6MM-5,5M
	2233B	GUIA TEFLON VERMELHA C/ PONTEIRA 1,0-1,2MM-3,5M
	3051B	GUIA TEFLON AMARELA C/ PONTEIRA 1,2-1,6MM-3,5M
20	1741B	ANEL O'RING DO EURO
21	1955B	PORCA DO GUIA ESPIRAL





POS.	CÓDIGO	DESCRIÇÃO	POS.	CÓDIGO	DESCRIÇÃO
1	1818B 1766B	BOCAL RETO 38MM (PADRÃO) BOCAL CONICO 38MM	3C	1624B 3583B	TUBO DE CONTATO 1,6X30X10XM8 CUCRZ TUBO DE CONTATO 0,8X4XM8
1B	1640B 3355B	BOCAL ALETADO 16MM BOCAL ALETADO 13MM		1441B 1421B	TUBO DE CONTATO 0,9X4XM8 TUBO DE CONTATO 1,0X4XM8
1C	1892B 1412B 1404B 3384B	BOCAL RETO ALETADO 19MM BOCAL ALETADO LONGO 12MM BOCAL ALETADO LONGO 14MM BOCAL ALETADO LONGO 16MM	4	2029B	TUBO DE CONTATO 1,2X4XM8
1D	1639B 2058B 1774B	BOCAL CONICO 16 X35MM MIG 235/300/450 BOCAL CONICO 13 X 35MM MIG 235/300/450 BOCAL RETO 19 X 35MM MIG 235/300/450	4A	1647B	DIFUSOR DE GAS MIG 235/450/470
2	1619B 3235B	SUPORTE DO BOCAL LONGO (PADRÃO) SUPORTE DO BOCAL LONGO C/ FIBRA	4B	1648B	DIFUSOR DE GAS ISOLADO (235/450/470)
2D	1618B 1411B	SUPORTE DO BOCAL CURTO MIG 235/300/450 SUPORTE DO BOCAL CURTO C/ FIBRA MIG 235/300/450	4D	2181B	DIFUSOR DE GAS LONGO
3	3013B 3334B 3268B 1435B 1670B	TUBO DE CONTATO 0,8X72 TUBO DE CONTATO 0,9X72 TUBO DE CONTATO 1,0X72 TUBO DE CONTATO 1,2X72 TUBO DE CONTATO 1,6X72	5	1598B	ISOLADOR DO DIFUSOR MIG 235/250/450
3B	3450B 3451B 3452B	TUBO DE CONTATO 1,0X72 CUCRZ TUBO DE CONTATO 1,2X72 CUCRZ TUBO DE CONTATO 1,6X72 CUCRZ	5A	1599B	ISOLADOR DO DIFUSOR 3/4 MIG 300/400
3D	2023B 2987B 1728B 2063B 1947B 1554B 3331B 1668B 3332B 2971B 3469B 3581B 2556B 3230B 2557B 1927B 2232B 3163B 2558B	TUBO DE CONTATO 0,9X30X8XM8 TUBO DE CONTATO 0,9X30X8XM8 TUBO DE CONTATO 0,9X30X10XM8 TUBO DE CONTATO 1,0X30X8XM8 TUBO DE CONTATO 1,0X30X10XM8 TUBO DE CONTATO 1,2X30X8XM8 TUBO DE CONTATO 1,2X30X10XM8 TUBO DE CONTATO 1,6X30X8XM8 TUBO DE CONTATO 1,6X30X10XM8 TUBO DE CONTATO 2,4X30X10XM8 TUBO DE CONTATO 0,9X30X8XM8 CUCRZ TUBO DE CONTATO 0,9X30X10XM8 CUCRZ TUBO DE CONTATO 1,0X30X8XM8 CUCRZ TUBO DE CONTATO 1,0X30X10XM8 CUCRZ TUBO DE CONTATO 1,2X30X8XM8 CUCRZ TUBO DE CONTATO 1,2X30X10XM8 CUCRZ TUBO DE CONTATO 1,4X30X10XM8 CUCRZ TUBO DE CONTATO 1,4X30X10XM8 CUCRZ ESTRELA TUBO DE CONTATO 1,6X30X8XM8 CUCRZ	6	1323B	ISOLADOR MICRO PISTOLA
			7	1427B	MICRO PISTOLA MIG 400/450
			8	1656B	BLOCO DE FIXAÇÃO DA MICRO PISTOLA
			9	2325B	PUNHO FRONTAL MIG 135/235/450
			10	1676B	MICRORRUPTOR
			11	1451B	MOLA DO GATILHO
			12	2153B	GATILHO ACIONAMENTO MIG 135/235/450
			13	1682B	MOLA DIANTEIRA MIG 135/235/450
			14	3375B	CABO DE CORRENTE 3M S/ RASPA
				1983B	CABO DE CORRENTE 4M S/ RASPA
				3175B	CABO DE CORRENTE 5M S/ RASPA
			15	1713B	CAPA DE RASPA 9,5CM COSTURADA (M)
			16	1963B	LONA DE PROTEÇÃO DO CABO DE CORRENTE (MI)
			17	1859B	MOLA TRASEIRA
			18	2087B	PROTECTOR DO EURO MACHO
			19	1866B	PORCA DO EURO MACHO
			20	2526B	EURO CONECTOR MACHO
			21	1389B	GUIA ESPIRAL 0,8 A 1,0MM-3,5M
				1710B	GUIA ESPIRAL 0,8 A 1,0MM-4,5M
				1590B	GUIA ESPIRAL 0,8 A 1,0MM-5,5M
				1591B	GUIA ESPIRAL 1,2MM-3,5M
				1592B	GUIA ESPIRAL 1,2MM-4,5M
				1593B	GUIA ESPIRAL 1,2MM-5,5M
				3159B	GUIA ESPIRAL 1,6MM-3,5M
				1633B	GUIA ESPIRAL 1,6MM-4,5M
				2211B	GUIA ESPIRAL 1,6MM-5,5M
				2302B	GUIA ESPIRAL 2,4MM-3,5M
				3050B	GUIA ESPIRAL 2,8MM-3,5M
				2233B	GUIA TEFLON VERMELHA C/ PONTEIRA 1,0-1,2MM-3,5M
				3051B	GUIA TEFLON AMARELA C/ PONTEIRA 1,2-1,6MM-3,5M
			22	1741B	ANEL O'RING DO EURO
			23	1955B	PORCA DO GUIA ESPIRAL





POS	CÓDIGO	DESCRIÇÃO	POS	CÓDIGO	DESCRIÇÃO
1	1769B	BOCAL CONICO 12MM ENCAIXE MIG 15 (PADRÃO)	10	3576B	GATILHO MIG 15/24/26/36
	2245B	BOCAL CONICO 9,5MM ENCAIXE MIG 15	11	3575B	PROTECTOR FRONTAL C/ RÓTULA
	1952B	BOCAL CILINDRICO 16MM ENCAIXE MIG 15	12	3485B	CABO DE CORRENTE 3M S/ RASPA
1A	1764B	BOCAL CONICO 12MM C/ ROSCA MIG 15		3328B	CABO DE CORRENTE 4M S/ RASPA
	3083B	BOCAL CONICO 9,5MM C/ ROSCA MIG 15		3488B	CABO DE CORRENTE 5M S/ RASPA
	3573B	BOCAL CILINDRICO 16MM C/ ROSCA MIG 15	13	1713B	CAPA DE RASPA 9,5CM COSTURADA (M)
2	1768B	MOLA FIXAÇÃO BOCAL MIG 15	14	1963B	LONA DE PROTEÇÃO DO CABO DE CORRENTE (M)
3	1542B	TUBO DE CONTATO 0,8X25MM	15	1859B	MOLA TRASEIRA
	1547B	TUBO DE CONTATO 0,9X25MM	16	2087B	PROTECTOR DO EURO MACHO
	1782B	TUBO DE CONTATO 1,0X25MM	17	1866B	PORCA DO EURO MACHO
4	1757B	DIFUSOR DE GÁS MIG 15	18	2526B	EURO CONECTOR MACHO
4A	2441B	DIFUSOR DE GÁS MIG 15 C/ MOLA (PADRÃO)	19	1389B	GUIA ESPIRAL 0,8 A 1,0MM-3,5M
5	1993B	ISOLADOR DO DIFUSOR MIG 15		1710B	GUIA ESPIRAL 0,8 A 1,0MM-4,5M
6	3395B	ISOLADOR DA MICRO PISTOLA MIG 15		1590B	GUIA ESPIRAL 0,8 A 1,0MM-5,5M
7	2542B	MICRO PISTOLA MIG 15		2233B	GUIA TEFLON VERMELHA C/ PONTEIRA 1,0-1,2MM-3,5M
8	3574B	BLOCO DE FIXAÇÃO DA MICRO PISTOLA MIG 15/24/26/36	20	1741B	ANEL O'RING DO EURO
9	3244B	PUNHO FRONTAL MIG 15/24/26/36	21	1955B	PORCA DO GUIA ESPIRAL



POS.	CÓDIGO	DESCRIÇÃO	POS.	CÓDIGO	DESCRIÇÃO	
1	1797B	BOCAL CONICO 13MM MIG 24 (PADRÃO)	9	3372B	CABO DE CORRENTE 3M S/ RASPA	
	1947B	BOCAL CONICO 10MM MIG 24		3373B	CABO DE CORRENTE 4M S/ RASPA	
	1982B	BOCAL CILINDRICO 17MM MIG 24		3374B	CABO DE CORRENTE 5M S/ RASPA	
	2	1543B		TUBO DE CONTATO 0,8X28	10	1713B
1548B		TUBO DE CONTATO 0,9X28	11	1963B	LONA DE PROTEÇÃO DO CABO DE CORRENTE (M)	
1817B		TUBO DE CONTATO 1,0X28	12	1859B	MOLA TRASEIRA	
1553B		TUBO DE CONTATO 1,2X28	13	2087B	PROTETOR DO EURO MACHO	
2307B		TUBO DE CONTATO 1,6X28	14	1866B	PORCA DO EURO MACHO	
1929B		TUBO DE CONTATO 0,8X28 CUCRZ	15	2526B	EURO CONECTOR MACHO	
3305B		TUBO DE CONTATO 0,9X28 CUCRZ	16	1389B	GUIA ESPIRAL 0,8 A 1,0MM-3,5M	
1880B		TUBO DE CONTATO 1,0X28 CUCRZ		1710B	GUIA ESPIRAL 0,8 A 1,0MM-4,5M	
1663B		TUBO DE CONTATO 1,2X28 CUCRZ		1590B	GUIA ESPIRAL 0,8 A 1,0MM-5,5M	
2482B		TUBO DE CONTATO 1,6X28 CUCRZ		1591B	GUIA ESPIRAL 1,2MM-3,5M	
3		1937B		PORTA BICO MIG 24	1592B	GUIA ESPIRAL 1,2MM-4,5M
	4	1799B		DIFUSOR DE GÁS MIG 24	1593B	GUIA ESPIRAL 1,2MM-5,5M
5		3122B		MICRO PISTOLA MIG 24	2233B	GUIA TEFLON VERMELHA C/ PONTEIRA 1,0-1,2MM-3,5M
	3051B				GUIA TEFLON AMARELA C/ PONTEIRA 1,2-1,6MM-3,5M	
6	3244B	PUNHO FRONTAL MIG 15/24/26/36		17	1741B	ANEL O'RING DO EURO
7	3576B	GATILHO MIG 15/24/26/36		18	1955B	PORCA DO GUIA ESPIRAL
8	3575B	PROTETOR FRONTAL C/ RÓTULA		19	3577B	ISOLADOR DA MICRO PISTOLA MIG 24 (OPCIONAL)



www.bartechsolda.com.br



POS.	CÓDIGO	DESCRIÇÃO
1	1798B	BOCAL CONICO 16MM MIG 26/135/501 (PADRÃO)
	2326B	BOCAL CONICO 13MM MIG 26/135/501
	1987B	BOCAL CILINDRICO 19MM MIG 26/135/501
2	1543B	TUBO DE CONTATO 0,8X28
	1548B	TUBO DE CONTATO 0,9X28
	1817B	TUBO DE CONTATO 1,0X28
	1553B	TUBO DE CONTATO 1,2X28
	2307B	TUBO DE CONTATO 1,6X28
	1929B	TUBO DE CONTATO 0,8X28 CUCRZ
	3305B	TUBO DE CONTATO 0,9X28 CUCRZ
	1880B	TUBO DE CONTATO 1,0X28 CUCRZ
	1663B	TUBO DE CONTATO 1,2X28 CUCRZ
	2482B	TUBO DE CONTATO 1,6X28 CUCRZ
3	1775B	PORTA BICO MIG 26
4	1780B	DIFUSOR DE GÁS MIG 26
5	2535B	MICRO PISTOLA MIG 26
6	3244B	PUNHO FRONTAL MIG 15/24/26/36
7	3576B	GATILHO MIG 15/24/26/36
8	3575B	PROTETOR FRONTAL C/ RÓTULA

POS.	CÓDIGO	DESCRIÇÃO
9	2138B	CABO DE CORRENTE 3M S/ RASPA
	3376B	CABO DE CORRENTE 4M S/ RASPA
	3377B	CABO DE CORRENTE 5M S/ RASPA
10	1713B	CAPA DE RASPA 9,5CM COSTURADA (M)
11	1963B	LONA DE PROTEÇÃO DO CABO DE CORRENTE (M)
12	1859B	MOLA TRASEIRA
13	2087B	PROTETOR DO EURO MACHO
14	1866B	PORCA DO EURO MACHO
15	2526B	EURO CONECTOR MACHO
16	1389B	GUIA ESPIRAL 0,8 A 1,0MM-3,5M
	1710B	GUIA ESPIRAL 0,8 A 1,0MM-4,5M
	1590B	GUIA ESPIRAL 0,8 A 1,0MM-5,5M
	1591B	GUIA ESPIRAL 1,2MM-3,5M
	1592B	GUIA ESPIRAL 1,2MM-4,5M
	1593B	GUIA ESPIRAL 1,2MM-5,5M
	2233B	GUIA TEFLON VERMELHA C/ PONTEIRA 1,0-1,2MM-3,5M
3051B	GUIA TEFLON AMARELA C/ PONTEIRA 1,2-1,6MM-3,5M	
17	1741B	ANEL O'RING DO EURO
18	1955B	PORCA DO GUIA ESPIRAL
19	3578B	ISOLADOR DA MICRO PISTOLA MIG 26 (OPCIONAL)

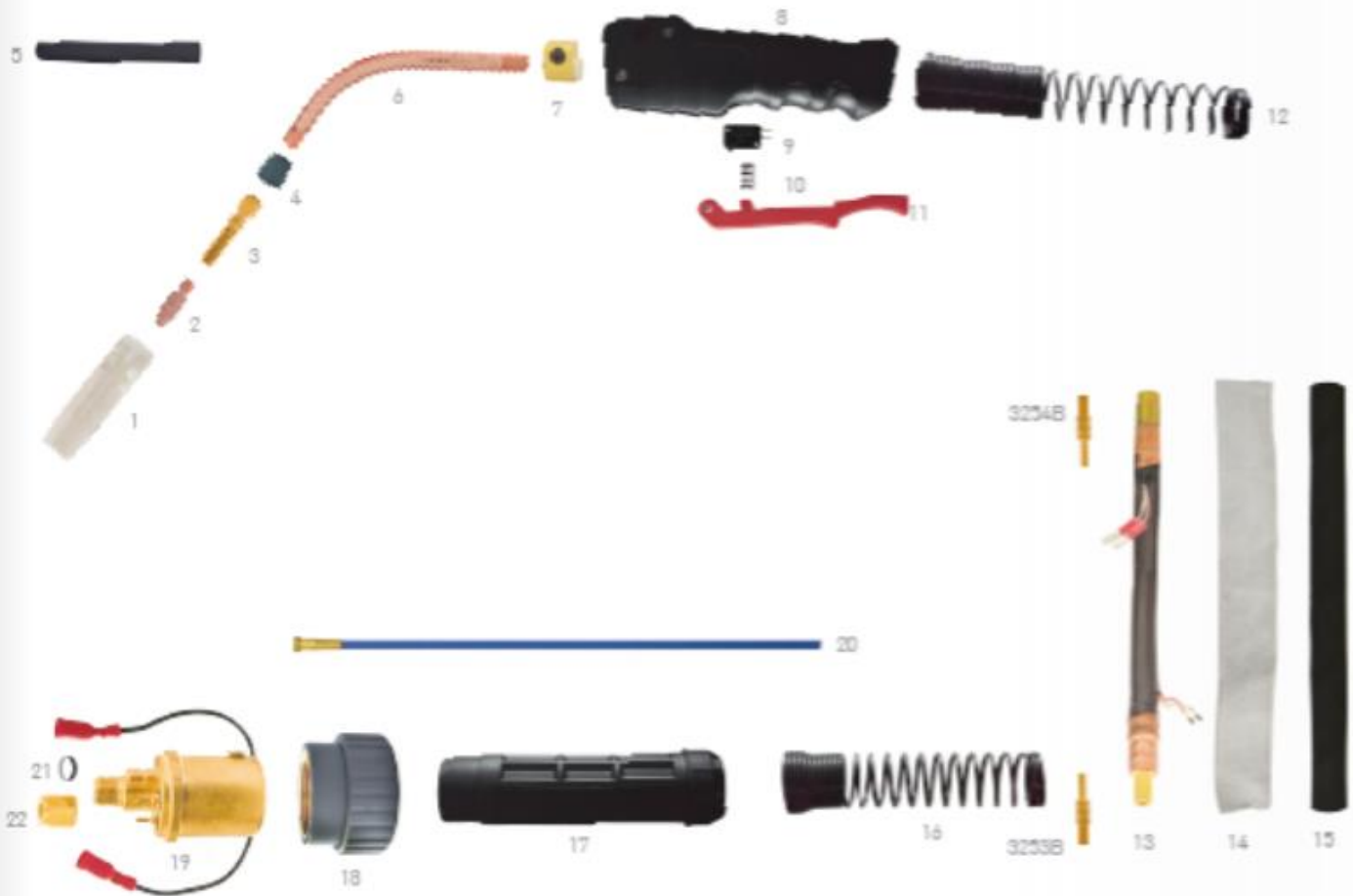


POS.	CÓDIGO	DESCRIÇÃO	POS.	CÓDIGO	DESCRIÇÃO
1	1641B	BOCAL CÔNICO 16MM MIG 36 (PADRÃO)	2558B		TUBO DE CONTATO 1,6X30X8XM8 CUCRZ
	3580B	BOCAL CÔNICO 13MM MIG	1624B		TUBO DE CONTATO 1,6X30X10XM8 CUCRZ
	2010B	BOCAL CILINDRICO 19MM MIG 36	3	1610B	PORTA BICO MIG 36 M6 (PADRÃO)
2	1543B	TUBO DE CONTATO 0,8X28	3A	1457B	PORTA BICO MIG 36 -M8X28
	1548B	TUBO DE CONTATO 0,9X28	4	1650B	DIFUSOR DE GÁS MIG 36
	1817B	TUBO DE CONTATO 1,0X28	5	1448B	MICRO PISTOLA MIG 36
	1553B	TUBO DE CONTATO 1,2X28	6	3244B	PUNHO FRONTAL MIG 15/24/26/36
	2307B	TUBO DE CONTATO 1,6X28	7	3576B	GATILHO MIG 15/24/26/36
	1929B	TUBO DE CONTATO 0,8X28 CUCRZ	8	3575B	PROTETOR FRONTAL C/ RÓTULA
	3305B	TUBO DE CONTATO 0,9X28 CUCRZ	9	3375B	CABO DE CORRENTE 3M S/ RASPA
	1880B	TUBO DE CONTATO 1,0X28 CUCRZ		1983B	CABO DE CORRENTE 4M S/ RASPA
	1663B	TUBO DE CONTATO 1,2X28 CUCRZ		3175B	CABO DE CORRENTE 5M S/ RASPA
	2482B	TUBO DE CONTATO 1,6X28 CUCRZ	10	1713B	CAPA DE RASPA 9,5CM COSTURADA (M)
2A	2023B	TUBO DE CONTATO 0,8X30X8XM8	11	1963B	LONA DE PROTEÇÃO DO CABO DE CORRENTE (M)
	2987B	TUBO DE CONTATO 0,9X30X8XM8	12	1859B	MOLA TRASEIRA
	1728B	TUBO DE CONTATO 0,9X30X10XM8	13	2087B	PROTETOR DO EURO MACHO
	2063B	TUBO DE CONTATO 1,0X30X8XM8	14	1866B	PORCA DO EURO MACHO
	1847B	TUBO DE CONTATO 1,0X30X10XM8	15	2526B	EURO CONECTOR MACHO
	1554B	TUBO DE CONTATO 1,2X30X8XM8	16	1389B	GUIA ESPIRAL 0,8 A 1,0MM-3,5M
	3331B	TUBO DE CONTATO 1,2X30X10XM8		1710B	GUIA ESPIRAL 0,8 A 1,0MM-4,5M
	1668B	TUBO DE CONTATO 1,6X30X8XM8		1590B	GUIA ESPIRAL 0,8 A 1,0MM-5,5M
	3332B	TUBO DE CONTATO 1,6X30X10XM8		1591B	GUIA ESPIRAL 1,2MM-3,5M
	2971B	TUBO DE CONTATO 2,4X30X10XM8		1592B	GUIA ESPIRAL 1,2MM-4,5M
	3469B	TUBO DE CONTATO 0,9X30X8XM8 CUCRZ		1593B	GUIA ESPIRAL 1,2MM-5,5M
	3581B	TUBO DE CONTATO 0,9X30X10XM8 CUCRZ		3159B	GUIA ESPIRAL 1,6MM-3,5M
	2556B	TUBO DE CONTATO 1,0X30X8XM8 CUCRZ		1633B	GUIA ESPIRAL 1,6MM-4,5M
	3230B	TUBO DE CONTATO 1,0X30X10XM8 CUCRZ		2211B	GUIA ESPIRAL 1,6MM-5,5M
	2557B	TUBO DE CONTATO 1,2X30X8XM8 CUCRZ		2233B	GUIA TEFLON VERMELHA C/ PONTEIRA 1,0-1,2MM-3,5M
	1927B	TUBO DE CONTATO 1,2X30X10XM8 CUCRZ		3051B	GUIA TEFLON AMARELA C/ PONTEIRA 1,2-1,6MM-3,5M
	2232B	TUBO DE CONTATO 1,4X30X10XM8 CUCRZ	17	1741B	ANEL O'RING DO EURO
	3163B	TUBO DE CONTATO 1,4X30X10XM8 CUCRZ ESTRELA	18	1955B	PORCA DO GUIA ESPIRAL
			19	3578B	ISOLADOR DA MICRO PISTOLA MIG 26 (OPCIONAL)





POS.	CÓDIGO	DESCRIÇÃO	POS.	CÓDIGO	DESCRIÇÃO
1	1325B	BOCAL CONICO MB 300	7	1655B	BLOCO DE FIXAÇÃO DA MICRO PISTOLA MIG 135/235/250
2	2023B	TUBO DE CONTATO 0,8X30X8XM8	8	2325B	PUNHO FRONTAL MIG 135/235/450
	2987B	TUBO DE CONTATO 0,9X30X8XM8	9	1676B	MICRORRUPTOR
	17258B	TUBO DE CONTATO 0,9X30X10XM8	10	1451B	MOLA DO GATILHO
	2063B	TUBO DE CONTATO 1,0X30X8XM8	11	2153B	GATILHO ACIONAMENTO MIG 135/235/450
	1847B	TUBO DE CONTATO 1,0X30X10XM8	12	1682B	MOLA DIANTEIRA MIG 135/235/450
	1554B	TUBO DE CONTATO 1,2X30X8XM8	13	2138B	CABO DE CORRENTE 3M S/ RASPA
	3331B	TUBO DE CONTATO 1,2X30X10XM8		3376B	CABO DE CORRENTE 4M S/ RASPA
	1668B	TUBO DE CONTATO 1,6X30X8XM8		3377B	CABO DE CORRENTE 5M S/ RASPA
	3332B	TUBO DE CONTATO 1,6X30X10XM8	14	1713B	CAPA DE RASPA 9,5CM COSTURADA (M)
	2971B	TUBO DE CONTATO 2,4X30X10XM8	15	1963B	LONA DE PROTEÇÃO DO CABO DE CORRENTE (M)
	3469B	TUBO DE CONTATO 0,9X30X8XM8 CUCRZ	16	1859B	MOLA TRASEIRA
	3581B	TUBO DE CONTATO 0,9X30X10XM8 CUCRZ	17	2087B	PROTETOR DO EURO MACHO
	2556B	TUBO DE CONTATO 1,0X30X8XM8 CUCRZ	18	1866B	PORCA DO EURO MACHO
	3230B	TUBO DE CONTATO 1,0X30X10XM8 CUCRZ	19	2526B	EURO CONECTOR MACHO
	2557B	TUBO DE CONTATO 1,2X30X8XM8 CUCRZ	20	1389B	GUIA ESPIRAL 0,8A 1,0MM-3,5M
	1927B	TUBO DE CONTATO 1,2X30X10XM8 CUCRZ		1710B	GUIA ESPIRAL 0,8A 1,0MM-4,5M
	2232B	TUBO DE CONTATO 1,4X30X10XM8 CUCRZ		1590B	GUIA ESPIRAL 0,8A 1,0MM-5,5M
	3163B	TUBO DE CONTATO 1,4X30X10XM8 CUCRZ ESTRELA		1591B	GUIA ESPIRAL 1,2MM-3,5M
	2558B	TUBO DE CONTATO 1,6X30X8XM8 CUCRZ		1592B	GUIA ESPIRAL 1,2MM-4,5M
	1624B	TUBO DE CONTATO 1,6X30X10XM8 CUCRZ		1593B	GUIA ESPIRAL 1,2MM-5,5M
3	1326B	PORTA BICO MB 300		3051B	GUIA TEFLON VERMELHA C/ PONTEIRA 1,0-1,2MM-3,5M
4	1598B	ISOLADOR DO DIFUSOR MIG 235/250/450		2233B	GUIA TEFLON AMARELA C/ PONTEIRA 1,2-1,6MM-3,5M
5	1653B	ISOLADOR DA MICRO PISTOLA 235/250/300	21	1741B	ANEL O'RING DO EURO
6	1783B	MICRO PISTOLA MIG 235/250/300	22	1955B	PORCA DO GUIA ESPIRAL



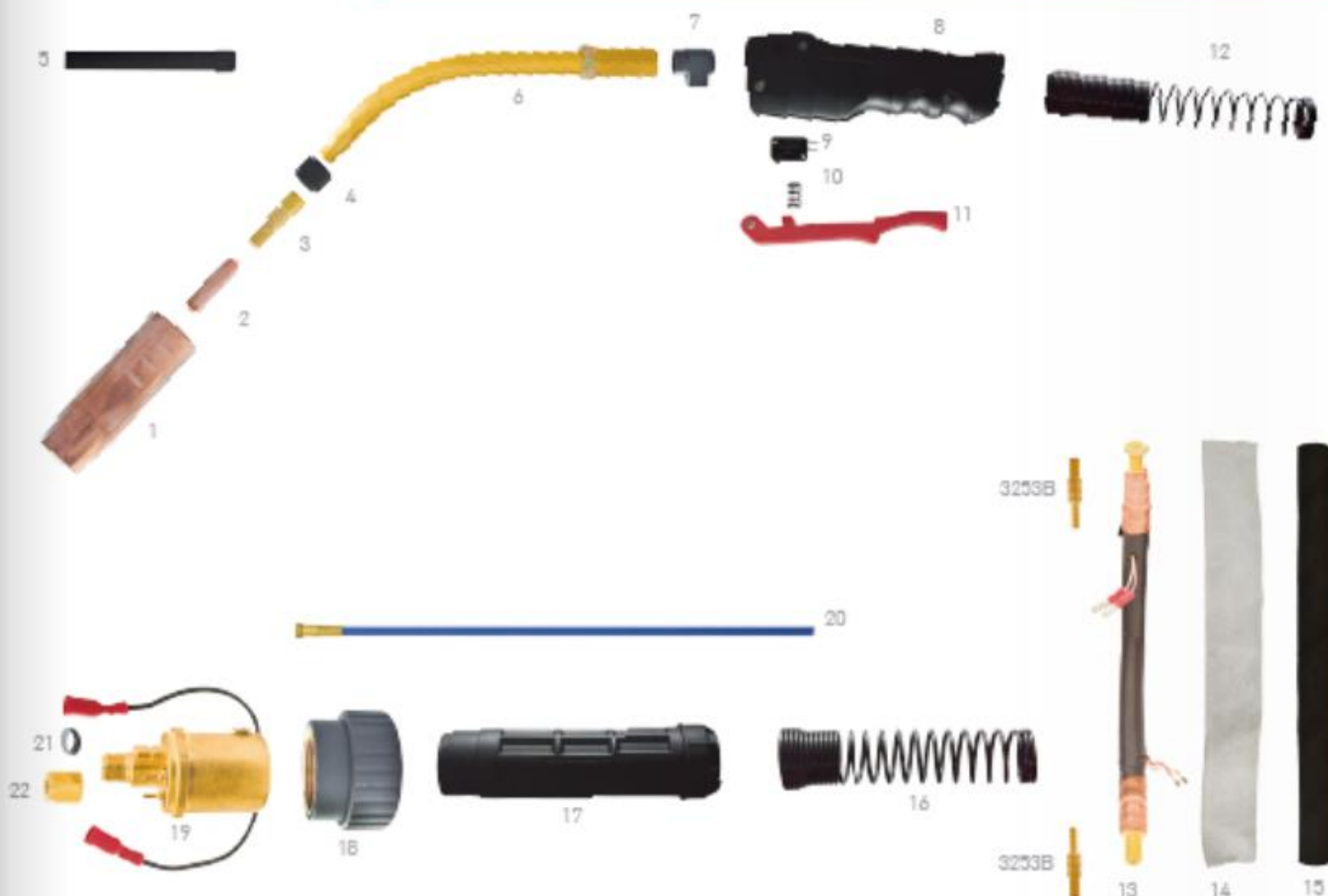
POS.	CÓDIGO	DESCRIÇÃO
1	1327B	BOCAL CONICO MB 500/600
2	2023B	TUBO DE CONTATO 0,8X30X8XM8
	2987B	TUBO DE CONTATO 0,9X30X8XM8
	17258B	TUBO DE CONTATO 0,9X30X10XM8
	2063B	TUBO DE CONTATO 1,0X30X8XM8
	1847B	TUBO DE CONTATO 1,0X30X10XM8
	1554B	TUBO DE CONTATO 1,2X30X8XM8
	3331B	TUBO DE CONTATO 1,2X30X10XM8
	1668B	TUBO DE CONTATO 1,6X30X8XM8
	3332B	TUBO DE CONTATO 1,6X30X10XM8
	2971B	TUBO DE CONTATO 2,4X30X10XM8
	3469B	TUBO DE CONTATO 0,9X30X8XM8 CUCRZ
	3581B	TUBO DE CONTATO 0,9X30X10XM8 CUCRZ
	2554B	TUBO DE CONTATO 1,0X30X8XM8 CUCRZ
	3230B	TUBO DE CONTATO 1,0X30X10XM8 CUCRZ
	2557B	TUBO DE CONTATO 1,2X30X8XM8 CUCRZ
	1927B	TUBO DE CONTATO 1,2X30X10XM8 CUCRZ
	2232B	TUBO DE CONTATO 1,4X30X10XM8 CUCRZ
	3163B	TUBO DE CONTATO 1,4X30X10XM8 CUCRZ ESTRELA
	2558B	TUBO DE CONTATO 1,6X30X8XM8 CUCRZ
	1624B	TUBO DE CONTATO 1,6X30X10XM8 CUCRZ
3	1328B	PORTA BICO MB 500/600
4	1598B	ISOLADOR DO DIFUSOR MIG 235/250/450
5	1323B	ISOLADOR MICRO PISTOLA
6	1427B	MICRO PISTOLA MIG 400/450
7	1656B	BLOCO DE FIXAÇÃO DA MICRO PISTOLA

POS.	CÓDIGO	DESCRIÇÃO
8	2325B	PUNHO FRONTAL MIG 135/235/450
9	1676B	MICRORRUPTOR
10	1451B	MOLA DO GATILHO
11	2153B	GATILHO ACIONAMENTO MIG 135/235/450
12	1682B	MOLA DIANTEIRA MIG 135/235/450
13	3375B	CABO DE CORRENTE 3M S/ RASPA
	1983B	CABO DE CORRENTE 4M S/ RASPA
	3175B	CABO DE CORRENTE 5M S/ RASPA
14	1713B	CAPA DE RASPA 9,5CM COSTURADA (M)
15	1963B	LONA DE PROTEÇÃO DO CABO DE CORRENTE (M)
16	1859B	MOLA TRASEIRA
17	2087B	PROTECTOR DO EURO MACHO
18	1866B	PORCA DO EURO MACHO
19	2526B	EURO CONECTOR MACHO
20	1389B	GUIA ESPIRAL 0,8A 1,0MM-3,5M
	1710B	GUIA ESPIRAL 0,8A 1,0MM-4,5M
	1590B	GUIA ESPIRAL 0,8A 1,0MM-5,5M
	1591B	GUIA ESPIRAL 1,2MM-3,5M
	1592B	GUIA ESPIRAL 1,2MM-4,5M
	1593B	GUIA ESPIRAL 1,2MM-5,5M
	3159B	GUIA ESPIRAL 1,6MM-3,5M
	1633B	GUIA ESPIRAL 1,6MM-4,5M
	2211B	GUIA ESPIRAL 1,6MM-5,5M
	2302B	GUIA ESPIRAL 2,4MM-3,5M
	3050B	GUIA ESPIRAL 2,8MM-3,5M
	3051B	GUIA TEFLON VERMELHA C/ PONTEIRA 1,0-1,2MM-3,5M
	2233B	GUIA TEFLON AMARELA C/ PONTEIRA 1,2-1,6MM-3,5M
21	1741B	ANEL O'RING DO EURO
22	1955B	PORCA DO GUIA ESPIRAL



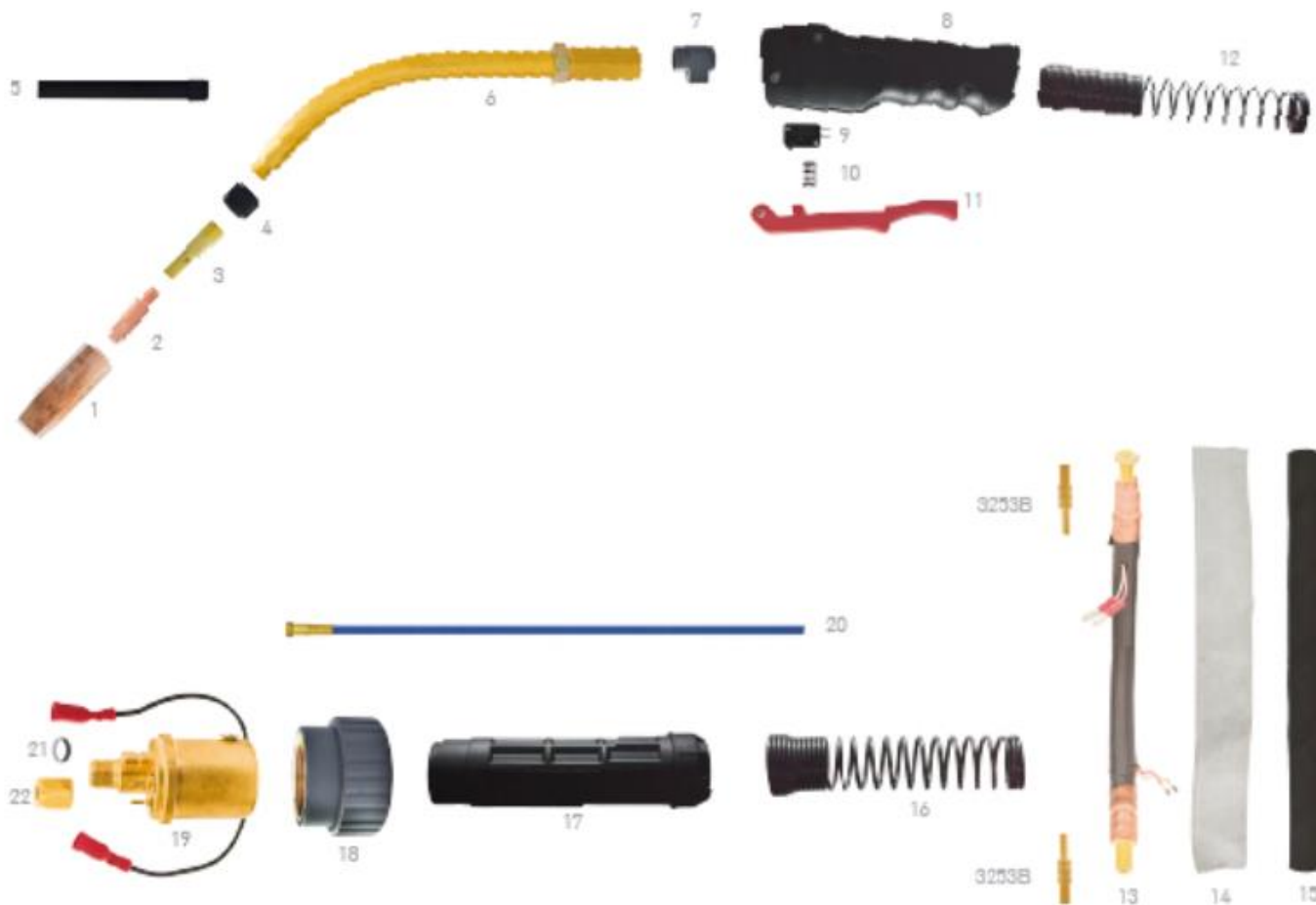


POS.	CÓDIGO	DESCRIÇÃO	POS.	CÓDIGO	DESCRIÇÃO
1	1798B	BOCAL CONICO 16MM MIG 26/135/501 (PADRÃO)		2556B	TUBO DE CONTATO 1,0X30X8XM8 CUCRZ
	2326B	BOCAL CONICO 13MM MIG 26/135/501		3230B	TUBO DE CONTATO 1,0X30X10XM8 CUCRZ
	1987B	BOCAL CILINDRICO 19MM MIG 26/135/511		2557B	TUBO DE CONTATO 1,2X30X8XM8 CUCRZ
2	2023B	TUBO DE CONTATO 0,8X30X8XM8		1927B	TUBO DE CONTATO 1,2X30X10XM8 CUCRZ
	2987B	TUBO DE CONTATO 0,9X30X8XM8		2232B	TUBO DE CONTATO 1,4X30X10XM8 CUCRZ
	1728B	TUBO DE CONTATO 0,9X30X10XM8		3163B	TUBO DE CONTATO 1,4X30X10XM8 CUCRZ ESTRELA
	2063B	TUBO DE CONTATO 1,0X30X8XM8		2558B	TUBO DE CONTATO 1,6X30X8XM8 CUCRZ
	1847B	TUBO DE CONTATO 1,0X30X10XM8		1624B	TUBO DE CONTATO 1,6X30X10XM8 CUCRZ
	1554B	TUBO DE CONTATO 1,2X30X8XM8	3	2069B	PORTA BICO M8X25MM
	3331B	TUBO DE CONTATO 1,2X30X10XM8	4	2137B	DIFUSOR DE GÁS 501/511 BRANCO
	1668B	TUBO DE CONTATO 1,6X30X8XM8	5	2214B	ISOLADOR DA MICRO PISTOLA 501/511
	3332B	TUBO DE CONTATO 1,6X30X10XM8	6	2143B	MICRO PISTOLA 501/511
	2971B	TUBO DE CONTATO 2,4X30X10XM8	7	3244B	PUNHO FRONTAL MIG 15/24/26/36
	3469B	TUBO DE CONTATO 0,9X30X8XM8 CUCRZ	8	3576B	GATILHO MIG 15/24/26/36
	3581B	TUBO DE CONTATO 0,9X30X10XM8 CUCRZ	9	3575B	PROTECTOR FRONTAL C/ RÓTULA
			10	1963B	LONA DE PROTAÇÃO

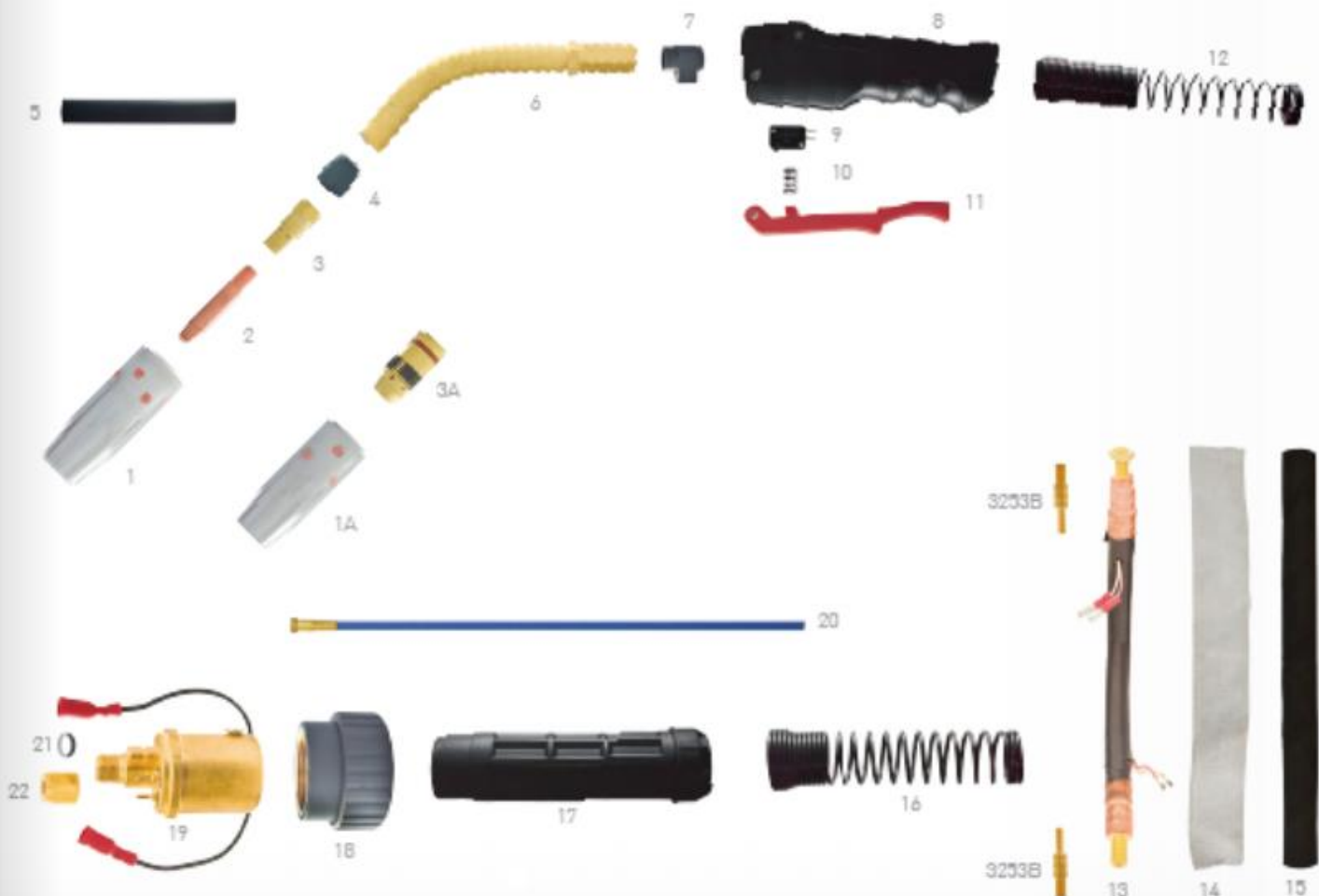


POS.	CÓDIGO	DESCRIÇÃO	POS.	CÓDIGO	DESCRIÇÃO
1	3500B	PONTEIRA ÚNICA C/R 12MM MIG 220	3328B		CABO DE CORRENTE 4M S/ RASPA
2	1542B	TUBO DE CONTATO 0,8X25MM	3488B		CABO DE CORRENTE 5M S/ RASPA
	1547B	TUBO DE CONTATO 0,9X25MM	14	1713B	CAPA DE RASPA 9,5CM COSTURADA (M)
	1782B	TUBO DE CONTATO 1,0X25MM	15	1963B	LONA DE PROTEÇÃO DO CABO DE CORRENTE (M)
3	3501B	DIFUSOR DE GAS MIG 220	16	1859B	MOLA TRASEIRA
4	1993B	ISOLADOR DO DIFUSOR MIG 15/220	17	2087B	PROTECTOR DO EURO MACHO
5	3395B	ISOLADOR DA MICRO PISTOLA MIG 15/220	18	1866B	PORCA DO EURO MACHO
6	2542B	MICRO PISTOLA MIG 220	19	2526B	EURO CONECTOR MACHO
7	1655B	BLOCO DE FIXAÇÃO DA MICRO PISTOLA MIG 135/235/250	20	1389B	GUIA ESPIRAL 0,8 A 1,0MM-3,5M
8	2325B	PUNHO FRONTAL MIG 135/235/450		1710B	GUIA ESPIRAL 0,8 A 1,0MM-4,5M
9	1676B	MICRORRUPTOR		1590B	GUIA ESPIRAL 0,8 A 1,0MM-5,5M
10	1451B	MOLA DO GATILHO		2233B	GUIA TEFLON VERMELHA C/ PONTEIRA 1,0-1,2MM-3,5M
11	2153B	GATILHO ACIONAMENTO MIG 135/235/450	21	1741B	ANEL O'RING DO EURO
12	1682B	MOLA DIANTEIRA MIG 135/235/450	22	1955B	PORCA DO GUIA ESPIRAL
13	3485B	CABO DE CORRENTE 3M S/ RASPA			





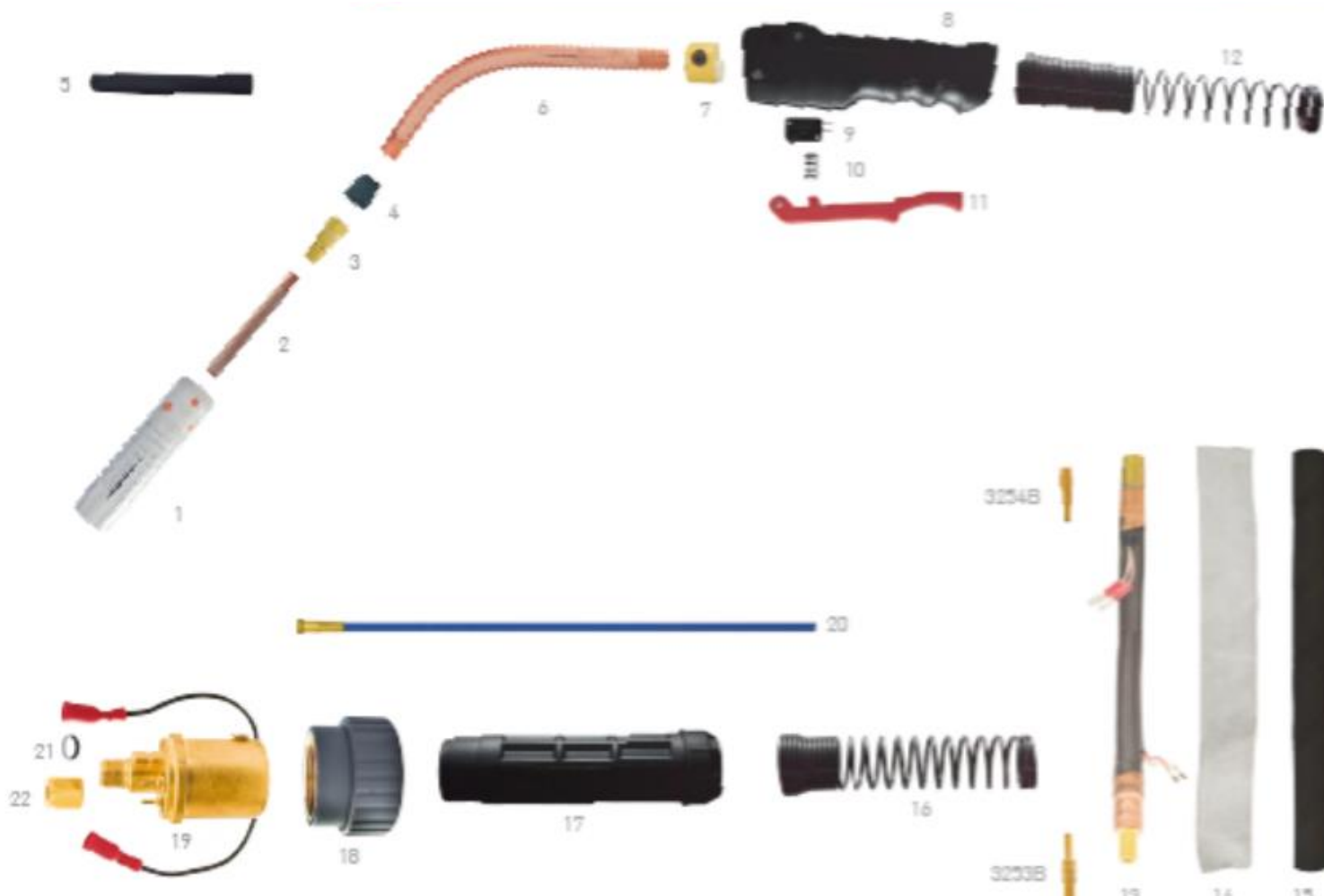
POS.	CÓDIGO	DESCRIÇÃO	POS.	CÓDIGO	DESCRIÇÃO
1	3497B	PONTEIRA ÚNICA C/R 13MM MIG 260	12	1682B	MOLA DIANTEIRA MIG 135/235/450
2	1543B	TUBO DE CONTATO 0,8X28	13	3372B	CABO DE CORRENTE 3M S/ RASPA
	1548B	TUBO DE CONTATO 0,9X28		3373B	CABO DE CORRENTE 4M S/ RASPA
	1817B	TUBO DE CONTATO 1,0X28		3374B	CABO DE CORRENTE 5M S/ RASPA
	1553B	TUBO DE CONTATO 1,2X28	14	1713B	CAPA DE RASPA 9,5CM COSTURADA (M)
	2307B	TUBO DE CONTATO 1,6X28	15	1963B	LONA DE PROTEÇÃO DO CABO DE CORRENTE (M)
	1929B	TUBO DE CONTATO 0,8X28 CUCRZ	16	1859B	MOLA TRASEIRA
	3305B	TUBO DE CONTATO 0,9X28 CUCRZ	17	2087B	PROTETOR DO EURO MACHO
	1880B	TUBO DE CONTATO 1,0X28 CUCRZ	18	1866B	PORCA DO EURO MACHO
	1663B	TUBO DE CONTATO 1,2X28 CUCRZ	19	2526B	EURO CONECTOR MACHO
	2482B	TUBO DE CONTATO 1,6X28 CUCRZ	20	1389B	GUIA ESPIRAL 0,8 A 1,0MM-3,5M
3	3498B	DIFUSOR DE GAS MIG 260		1710B	GUIA ESPIRAL 0,8 A 1,0MM-4,5M
4	3499B	ISOLADOR DO DIFUSOR DE GÁS MIG 260		1590B	GUIA ESPIRAL 0,8 A 1,0MM-5,5M
5	3395B	ISOLADOR DA MICRO PISTOLA		1591B	GUIA ESPIRAL 1,2MM-3,5M
6	2542B	MICRO PISTOLA		1592B	GUIA ESPIRAL 1,2MM-4,5M
7	1655B	BLOCO DE FIXAÇÃO DA MICRO PISTOLA MIG 135/235/250		1593B	GUIA ESPIRAL 1,2MM-5,5M
8	2325B	PUNHO FRONTAL MIG 135/235/450		2233B	GUIA TEFLON VERMELHA C/ PONTEIRA 1,0-1,2MM-3,5M
9	1676B	MICRORRUPTOR		3051B	GUIA TEFLON AMARELA C/ PONTEIRA 1,2-1,6MM-3,5M
10	1451B	MOLA DO GATILHO	21	1741B	ANEL O'RING DO EURO
11	2153B	GATILHO ACIONAMENTO MIG 135/235/450	22	1955B	PORCA DO GUIA ESPIRAL



POS.	CODIGO	DESCRIÇÃO
1	3359B	PONTEIRA ÚNICA ROSCA QUADRADA MIG 320
1A	1642B	PONTEIRA ÚNICA E/R MIG 320
2	2437B	TUBO DE CONTATO 0,8X44X5/16
	2995B	TUBO DE CONTATO 0,9X44X5/16
	1307B	TUBO DE CONTATO 1,0X44X5/16
	2436B	TUBO DE CONTATO 1,2X44X5/16
3	2544B	DIFUSOR DE GÁS ROSCA QUADRA MIG 320/520/620
	1709B	DIFUSOR DE GÁS E/R 1/2 MIG 320
4	1598B	ISOLADOR DO DIFUSOR MIG 235/250/450
5	1653B	ISOLADOR DA MICRO PISTOLA MIG 235/250/300
6	1783B	MICRO PISTOLA MIG
7	1655B	BLOCO DE FIXAÇÃO DA MICRO PISTOLA MIG 135/235/250
8	2325B	PUNHO FRONTAL MIG 135/235/450
9	1676B	MICRORRUPTOR
10	1451B	MOLA DO GATILHO
11	2153B	GATILHO ACIONAMENTO MIG 135/235/450
12	1682B	MOLA DIANTEIRA MIG 135/235/450
13	2138B	CABO DE CORRENTE 3M S/ RASPA
	3376B	CABO DE CORRENTE 4M S/ RASPA
	3377B	CABO DE CORRENTE 5M S/ RASPA

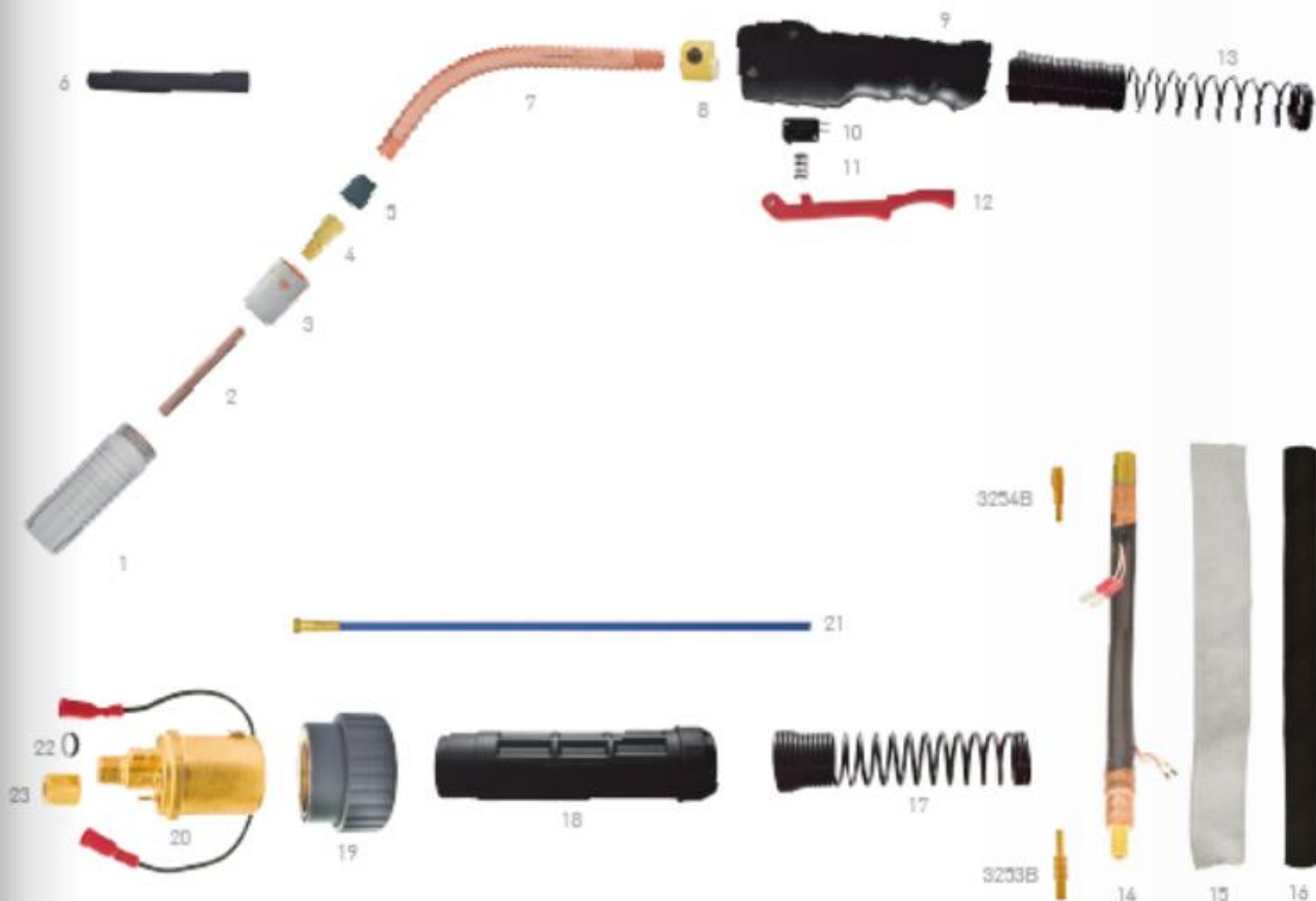
POS.	CODIGO	DESCRIÇÃO
14	1713B	CAPA DE RASPA 9,5CM COSTURADA (M)
15	1963B	LONA DE PROTEÇÃO DO CABO DE CORRENTE (M)
16	1859B	MOLA TRASEIRA
17	2087B	PROTECTOR DO EURO MACHO
18	1866B	PORCA DO EURO MACHO
19	2526B	EURO CONECTOR MACHO
20	1389B	GUIA ESPIRAL 0,8 A 1,0MM-3,5M
	1710B	GUIA ESPIRAL 0,8 A 1,0MM-4,5M
	1590B	GUIA ESPIRAL 0,8 A 1,0MM-5,5M
	1591B	GUIA ESPIRAL 1,2MM-3,5M
	1592B	GUIA ESPIRAL 1,2MM-4,5M
	1593B	GUIA ESPIRAL 1,2MM-5,5M
	2233B	GUIA TEFLON VERMELHA C/ PONTEIRA 1,0-1,2MM-3,5M
	3051B	GUIA TEFLON AMARELA C/ PONTEIRA 1,2-1,6MM-3,5M
21	1741B	ANEL O'RING DO EURO
22	1955B	PORCA DO GUIA ESPIRAL





POS.	CÓDIGO	DESCRIÇÃO
1	2322B	PONTEIRA ÚNICA DEFLETORA 16X96MM
2	3013B	TUBO DE CONTATO 0,8X72
	3334B	TUBO DE CONTATO 0,9X72
	3268B	TUBO DE CONTATO 1,0X72
	1635B	TUBO DE CONTATO 1,2X72
	1670B	TUBO DE CONTATO 1,6X72
	3450B	TUBO DE CONTATO 1,0X72 CUCRZ
	3451B	TUBO DE CONTATO 1,2X72 CUCRZ
	3452B	TUBO DE CONTATO 1,6X72 CUCRZ
3	2544B	DIFUSOR DE GÁS ROSCA QUADRA MIG 320/520/620
4	1598B	ISOLADOR DO DIFUSOR MIG 235/250/450
5	1323B	ISOLADOR MICRO PISTOLA
6	1427B	MICRO PISTOLA MIG 400/450
7	1656B	BLOCO DE FIXAÇÃO DA MICRO PISTOLA
8	2325B	PUNHO FRONTAL MIG 135/235/450
9	1676B	MICRORRUPTOR
10	1451B	MOLA DO GATILHO
11	2153B	GATILHO ACIONAMENTO MIG 135/235/450
12	1682B	MOLA DIANTEIRA MIG 135/235/450
13	3375B	CABO DE CORRENTE 3M S/ RASPA
	1983B	CABO DE CORRENTE 4M S/ RASPA
	3175B	CABO DE CORRENTE 5M S/ RASPA
14	1713B	CAPA DE RASPA 9,5CM COSTURADA (M)
15	1963B	LONA DE PROTEÇÃO DO CABO DE CORRENTE (M)

POS.	CÓDIGO	DESCRIÇÃO
16	1859B	MOLA TRASEIRA
17	2087B	PROTECTOR DO EURO MACHO
18	1866B	PORCA DO EURO MACHO
19	2526B	EURO CONECTOR MACHO
20	1389B	GUIA ESPIRAL 0,8 A 1,0MM-3,5M
	1710B	GUIA ESPIRAL 0,8 A 1,0MM-4,5M
	1590B	GUIA ESPIRAL 0,8 A 1,0MM-5,5M
	1591B	GUIA ESPIRAL 1,2MM-3,5M (PADRÃO)
	1592B	GUIA ESPIRAL 1,2MM-4,5M
	1593B	GUIA ESPIRAL 1,2MM-5,5M
	3159B	GUIA ESPIRAL 1,6MM-3,5M
	1633B	GUIA ESPIRAL 1,6MM-4,5M
	2211B	GUIA ESPIRAL 1,6MM-5,5M
	2302B	GUIA ESPIRAL 2,4MM-3,5M
	3050B	GUIA ESPIRAL 2,8MM-3,5M
	2233B	GUIA TEFLON VERMELHA C/ PONTEIRA 1,0-1,2MM-3,5M
	3051B	GUIA TEFLON AMARELA C/ PONTEIRA 1,2-1,6MM-3,5M
	3350B	GUIA ESPIRAL 0,8 A 1,0MM-3,5M SU
	3441B	GUIA ESPIRAL 0,8 A 1,0MM-4,5M SU
	1347B	GUIA ESPIRAL 0,8 A 1,0MM-5,5M SU
	3354B	GUIA ESPIRAL 1,2MM-3,5M SU
	1960B	GUIA ESPIRAL 1,2MM-4,5M SU
	2260B	GUIA ESPIRAL 1,2MM-5,5M SU
	3034B	GUIA ESPIRAL 1,6MM-3,5M SU
	3356B	GUIA ESPIRAL 1,6MM-4,5M SU
	3158B	GUIA ESPIRAL 1,6MM-5,5M SU
21	1741B	ANEL O'RING DO EURO
22	1955B	PORCA DO GUIA ESPIRAL



POS.	CÓDIGO	DESCRIÇÃO	POS.	CÓDIGO	DESCRIÇÃO
1	2545B	PONTEIRA DEFLETORA 16MM	17	3463B	MOLA TRASEIRA
2	3013B	TUBO DE CONTATO 0,8X72	18	3465B	PROTECTOR DO EURO MACHO
	3334B	TUBO DE CONTATO 0,9X72	19	1866B	PORCA DO EURO MACHO
	3268B	TUBO DE CONTATO 1,0X72	20	2526B	EURO CONECTOR MACHO
	1635B	TUBO DE CONTATO 1,2X72	21	1389B	GUIA ESPIRAL 0,8 A 1,0MM-3,5M
	1670B	TUBO DE CONTATO 1,6X72		1710B	GUIA ESPIRAL 0,8 A 1,0MM-4,5M
	3450B	TUBO DE CONTATO 1,0X72 CUCRZ		1590B	GUIA ESPIRAL 0,8 A 1,0MM-5,5M
	3451B	TUBO DE CONTATO 1,2X72 CUCRZ		1591B	GUIA ESPIRAL 1,2MM-3,5M (PADRÃO)
	3452B	TUBO DE CONTATO 1,6X72 CUCRZ		1592B	GUIA ESPIRAL 1,2MM-4,5M
3	2546B	SUPORTE DO BOCAL CURTO ROSCA QUADRADA		1593B	GUIA ESPIRAL 1,2MM-5,5M
4	2544B	DIFUSOR DE GÁS ROSCA QUADRA MIG 320/520/620		3159B	GUIA ESPIRAL 1,6MM-3,5M
5	1598B	ISOLADOR DO DIFUSOR MIG 235/250/450		1633B	GUIA ESPIRAL 1,6MM-4,5M
6	3587B	ISOLADOR MICRO PISTOLA		2211B	GUIA ESPIRAL 1,6MM-5,5M
7	2518B	MICRO PISTOLA MIG 470/820		2302B	GUIA ESPIRAL 2,4MM-3,5M
8	1656B	BLOCO DE FIXAÇÃO DA MICRO PISTOLA		3050B	GUIA ESPIRAL 2,8MM-3,5M
9	2325B	PUNHO FRONTAL MIG 135/235/450		2233B	GUIA TEFLON VERMELHA C/ PONTEIRA 1,0-1,2MM-3,5M
10	1676B	MICRORRUPTOR		3051B	GUIA TEFLON AMARELA C/ PONTEIRA 1,2-1,6MM-3,5M
11	1451B	MOLA DO GATILHO		3350B	GUIA ESPIRAL 0,8 A 1,0MM-3,5M SU
12	2153B	GATILHO ACIONAMENTO MIG 135/235/450		3441B	GUIA ESPIRAL 0,8 A 1,0MM-4,5M SU
13	1682B	MOLA DIANTEIRA MIG 135/235/450		1347B	GUIA ESPIRAL 0,8 A 1,0MM-5,5M SU
14	3443B	CABO DE CORRENTE 3M S/ RASPA		3354B	GUIA ESPIRAL 1,2MM-3,5M SU
	3588B	CABO DE CORRENTE 4M S/ RASPA		1960B	GUIA ESPIRAL 1,2MM-4,5M SU
	3589B	CABO DE CORRENTE 5M S/ RASPA		2260B	GUIA ESPIRAL 1,2MM-5,5M SU
15	1713B	CAPA DE RASPA 9,5CM COSTURADA (M)		3034B	GUIA ESPIRAL 1,6MM-3,5M SU
16	1963B	LONA DE PROTEÇÃO DO CABO DE CORRENTE (M)		3356B	GUIA ESPIRAL 1,6MM-4,5M SU
				3158B	GUIA ESPIRAL 1,6MM-5,5M SU
			22	1741B	ANEL O'RING DO EURO
			23	1955B	PORCA DO GUIA ESPIRAL





POS.	CÓDIGO	DESCRIÇÃO	POS.	CÓDIGO	DESCRIÇÃO
1	2070B	BOCAL CERAMICA N4	5	1881B	CORPO TOCHA TIG 9FV S/PUNHO
	2071B	BOCAL CERAMICA N5		2075B	CAPA LONGA
	3360B	BOCAL CERAMICA N6	5A	2016B	CAPA CURTA
	1923B	BOCAL CERAMICA N7	6	1384B	VALVULA DE GÁS
2	2081B	CORPO FIXADOR 1,6MM	7	2191B	PUNHO
	2082B	CORPO FIXADOR 2,4MM	8	1439B	GATILHO COMPLETO
3	2073B	PINÇA 1,6MM	9	3646B	CAPA DE PROTECAO TIG (OPCIONAL)
	2074B	PINÇA 2,4MM	10	3495B	CABO DE CORRENTE
4	4005B	CORPO TOCHA TIG 9G S/PUNHO	11	3064B	ADAPTADOR RETIFICADORA
	1863B	CORPO TOCHA TIG 9FG S/PUNHO	12	3243B	ADAPTADOR 12,8MM
4A	3033B	CORPO TOCHA TIG 9V S/PUNHO		3242B	ADAPTADOR 9MM



POS.	CÓDIGO	DESCRIÇÃO	POS.	CÓDIGO	DESCRIÇÃO	
1	1560B	BOCAL CERAMICA N4	2B	2293B	CORPO FIXADOR GAS LENS 3,2MM	
	1561B	BOCAL CERAMICA N5		3597B	CORPO FIXADOR GAS LENS PESADO 2,4MM	
	1562B	BOCAL CERAMICA N6		3598B	CORPO FIXADOR GAS LENS PESADO 3,2MM	
	1563B	BOCAL CERAMICA N7	3	1605B	PINÇA 1,6MM	
	1564B	BOCAL CERAMICA N8		1606B	PINÇA 2,4MM	
	3026B	BOCAL CERAMICA N10		1607B	PINÇA 3,2MM	
	1A	3263B	BOCAL GAS LENS N4	4	3620B	ISOLADOR INFERIOR
		1806B	BOCAL GAS LENS N5		4A	1508B
		3080B	BOCAL GAS LENS N6	5	1491B	CORPO TOCHA TIG 17G S/ PUNHO
		1785B	BOCAL GAS LENS N7		3638B	CORPO TOCHA TIG 17FG S/PUNHO
3470B		BOCAL GAS LENS N8	5A	1463B	CORPO TOCHA TIG 17V S/PUNHO	
1B		3599B		BOCAL GAS LENS PESADO N6	3639B	CORPO TOCHA TIG 17FV S/PUNHO
		3600B	BOCAL GAS LENS PESADO N8	6	1570B	CAPA LONGA 17/18/26
		3601B	BOCAL GAS LENS PESADO N10		6A	1746B
	3602B	BOCAL GAS LENS PESADO N12	7	3619B	VALVULA GAS TIG 17	
2	1576B	CORPO FIXADOR 1,6MM		8	1439B	GATILHO COMPLETO
	1577B	CORPO FIXADOR 2,4MM	9		2191B	PUNHO TIG 9/17
	1578B	CORPO FIXADOR 3,2MM		10	3646B	CAPA DE PROTECAO TIG (OPCIONAL)
2A	3091B	CORPO FIXADOR GAS LENS 1,6MM	11		3640B	CABO DE CORRENTE TIG 17
	3062B	CORPO FIXADOR GAS LENS 2,4MM		12	3064B	ADAPTADOR RETIFICADORA
			13		3243B	ADAPTADOR 12,8MM
				3242B	ADAPTADOR 9MM	



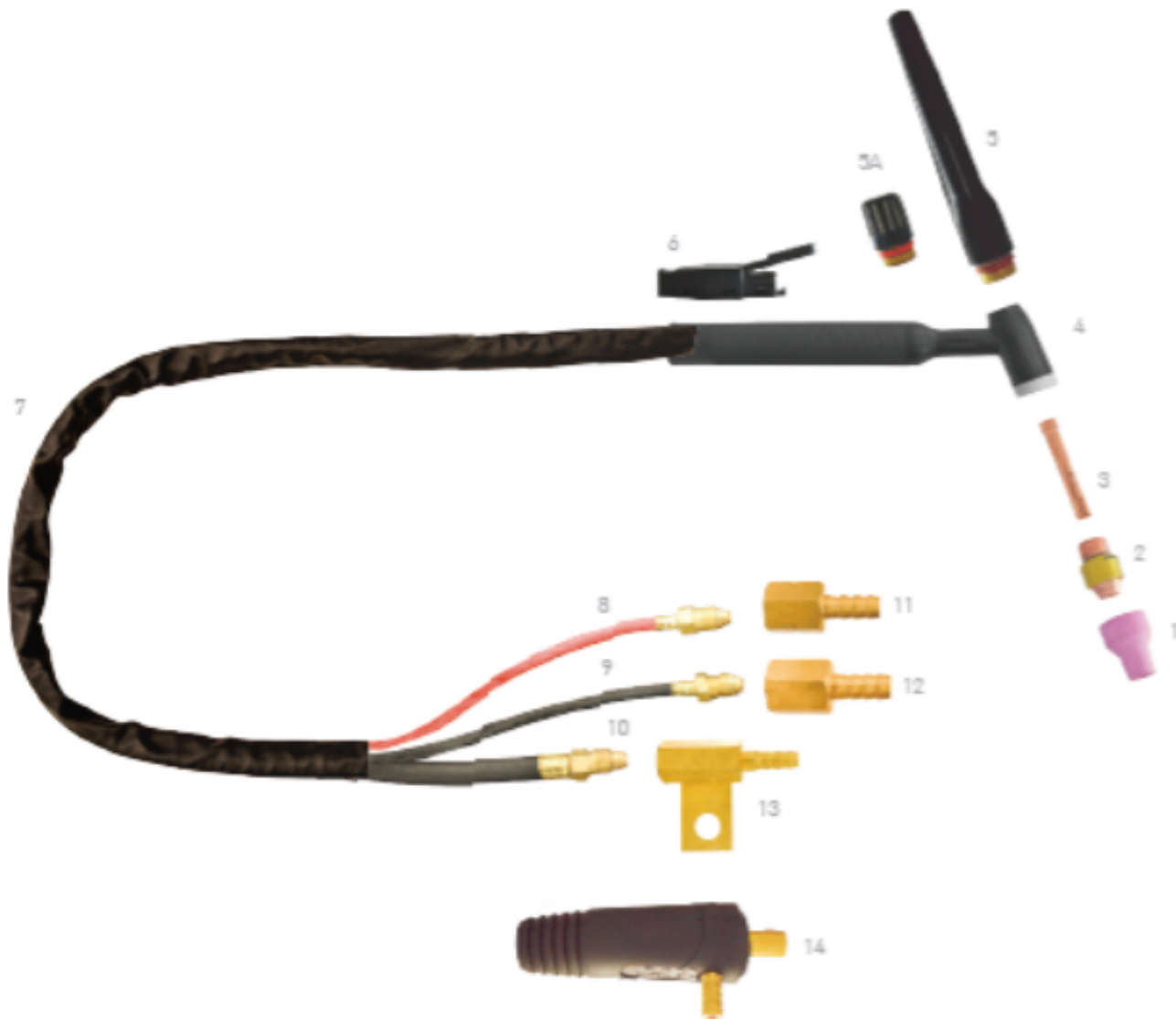


POS.	CÓDIGO	DESCRIÇÃO	POS.	CÓDIGO	DESCRIÇÃO
1	1560B	BOCAL CERAMICA N4	3	3598B	CORPO FIXADOR GAS LENS PESADO 3,2MM
	1561B	BOCAL CERAMICA N5		1605B	PINÇA 1,6MM
	1562B	BOCAL CERAMICA N6		1606B	PINÇA 2,4MM
	1563B	BOCAL CERAMICA N7		1607B	PINÇA 3,2MM
	1564B	BOCAL CERAMICA N8	4	3620B	ISOLADOR INFERIOR
	3026B	BOCAL CERAMICA N10	4A	1508B	ISOLADOR INFERIOR GAS LENS
1A	3263B	BOCAL GAS LENS N4	4B	1721B	ISOLADOR INFERIOR TIG 26V
	1806B	BOCAL GAS LENS N5	4C	1722B	ISOLADOR SUPERIOR TIG 26V
	3080B	BOCAL GAS LENS N6	5	1677B	CORPO TOCHA TIG 26G C/ PUNHO
	1785B	BOCAL GAS LENS N7		1821B	CORPO TOCHA TIG 26FV FLEXIVEL S/PUNHO
	3470B	BOCAL GAS LENS N8	5A	1678B	CORPO TOCHA TIG 26V C/PUNHO E VÁLVULA
1B	3599B	BOCAL GAS LENS PESADO N6		3621B	CORPO TOCHA TIG 26V S/PUNHO
	3600B	BOCAL GAS LENS PESADO N8	5B	2497B	CORPO TOCHA TIG 26 RETA
	3601B	BOCAL GAS LENS PESADO N10	6	1570B	CAPA LONGA 17/18/26
	3602B	BOCAL GAS LENS PESADO N12	6A	1746B	CAPA CURTA 17/18/26
2	1576B	CORPO FIXADOR 1,6MM	7	1680B	VALVULA TIG 26V
	1577B	CORPO FIXADOR 2,4MM	8	1439B	GATILHO COMPLETO
	1578B	CORPO FIXADOR 3,2MM	9	3063B	PUNHO TIG 26G
2A	3091B	CORPO FIXADOR GAS LENS 1,6MM	9A	3632B	PUNHO TIG 26V
	3062B	CORPO FIXADOR GAS LENS 2,4MM	10	3646B	CAPA DE PROTECAO TIG (OPCIONAL)
	2293B	CORPO FIXADOR GAS LENS 3,2MM	11	3616B	CABO DE CORRENTE TIG 26
2B	3597B	CORPO FIXADOR GAS LENS PESADO 2,4MM	12	3064B	ADAPTADOR RETIFICADORA
			13	3243B	ADAPTADOR 12,8MM
				3242B	ADAPTADOR 9MM

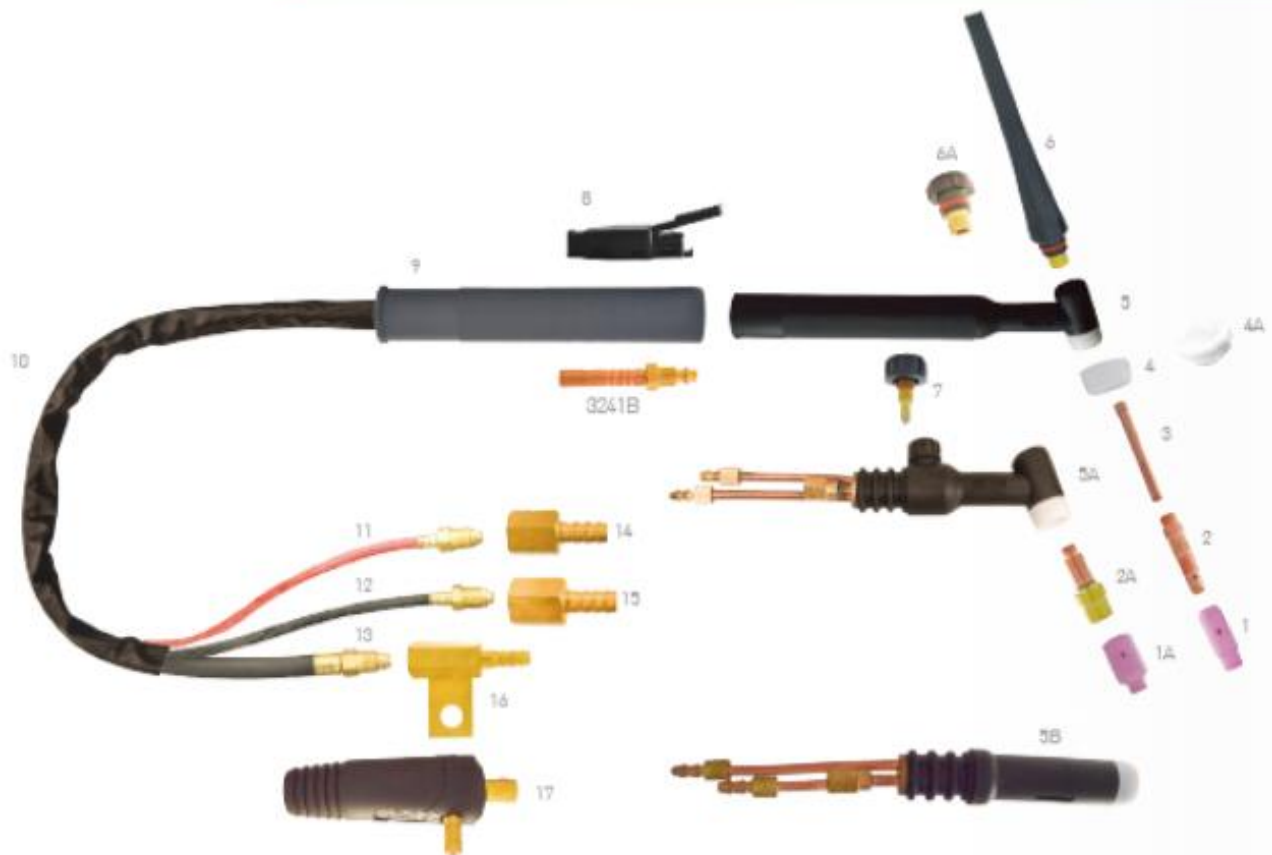


POS.	CÓDIGO	DESCRIÇÃO	POS.	CÓDIGO	DESCRIÇÃO
1	2070B	BOCAL CERAMICA N4	7	2191B	PUNHO
	2071B	BOCAL CERAMICA N5	8	1439B	GATILHO COMPLETO
	3360B	BOCAL CERAMICA N6	9	3646B	CAPA DE PROTECAO TIG 18W/26G
	1923B	BOCAL CERAMICA N7	10	2141B	MANGUEIRA DE ÁGUA 3,5M
2	2081B	CORPO FIXADOR 1,6MM	11	1604B	MANGUEIRA DE GÁS 3,5M
	2082B	CORPO FIXADOR 2,4MM	12	3647B	CABO DE CORRENTE 3,5M
3	2073B	PINÇA 1,6MM	13	2035B	NIPLE MANGUEIRA ÁGUA
	2074B	PINÇA 2,4MM	14	1716B	NIPLE MANGUEIRA GÁS
4	3629B	CORPO TOCHA TIG 20W	15	2113B	ADAPTADOR RETIFICADOR R.E.
4A	3692B	CORPO TOCHA TIG 20 C/ VÁLVULA	16	1779B	ADAPTADOR 12,8MM R.E.
5	2075B	CAPA LONGA		3240B	ADAPTADOR 9MM R.E.
5A	2016B	CAPA CURTA			
6	1384B	VALVULA DE GÁS			





POS.	CÓDIGO	DESCRIÇÃO	POS.	CÓDIGO	DESCRIÇÃO
1	2435B	BOCAL CERAMICA N6	6	1439B	GATILHO COMPLETO
	3248B	BOCAL CERAMICA N7	7	3646B	CAPA DE PROTECAO TIG
	1893B	BOCAL CERAMICA N8	8	2141B	MANGUEIRA DE ÁGUA 3,5M
	3247B	BOCAL CERAMICA N10	9	1604B	MANGUEIRA DE GÁS 3,5M
2	3246B	CORPO FIXADOR 12W ÚNICO	10	3648B	CABO DE CORRENTE 3,5M
3	2998B	PINÇA 2,4MM	11	2035B	NIPLE MANGUEIRA ÁGUA
	2999B	PINÇA 3,2MM	12	1716B	NIPLE MANGUEIRA GÁS
4	3025B	CORPO TOCHA TIG 12W C/ PUNHO	13	2113B	ADAPTADOR RETIFICADOR R.E.
5	2076B	CAPA LONGA 12W	14	1779B	ADAPTADOR 12,8MM R.E.
5A	3622B	CAPA CURTA 12W		3240B	ADAPTADOR 9MM R.E.



POS.	CÓDIGO	DESCRIÇÃO	POS.	CÓDIGO	DESCRIÇÃO
1	1560B	BOCAL CERAMICA N4	3	3598B	CORPO FIXADOR GAS LENS PESADO 3,2MM
	1561B	BOCAL CERAMICA N5		1605B	PINÇA 1,6MM
	1562B	BOCAL CERAMICA N6		1606B	PINÇA 2,4MM
	1563B	BOCAL CERAMICA N7		1607B	PINÇA 3,2MM
	1564B	BOCAL CERAMICA N8	4	3620B	ISOLADOR INFERIOR
	3026B	BOCAL CERAMICA N10	4A	1508B	ISOLADOR INFERIOR GAS LENS
1A	3263B	BOCAL GAS LENS N4	5	1679B	CORPO TOCHA TIG 18 C/ PUNHO
	1806B	BOCAL GAS LENS N5	5A	1461B	CORPO TOCHA TIG 18 C/VÁLVULA S/ PUNHO
	3080B	BOCAL GAS LENS N6	5B	1916B	CORPO TOCHA TIG 18 RETO S/ PUNHO
	1785B	BOCAL GAS LENS N7	6	1570B	CAPA LONGA 17/18/26
	3470B	BOCAL GAS LENS N8	6A	1746B	CAPA CURTA 17/18/26
1B	3599B	BOCAL GAS LENS PESADO N6	7	3619B	VALVULA TIG 18/26
	3600B	BOCAL GAS LENS PESADO N8	8	1439B	GATILHO COMPLETO
	3601B	BOCAL GAS LENS PESADO N10	9	3063B	PUNHO TIG 18
	3602B	BOCAL GAS LENS PESADO N12	10	3646B	CAPA DE PROTECAO TIG 18W/26G
2	1576B	CORPO FIXADOR 1,6MM	11	2141B	MANGUEIRA DE ÁGUA 3,5M
	1577B	CORPO FIXADOR 2,4MM	12	1604B	MANGUEIRA DE GÁS 3,5M
	1578B	CORPO FIXADOR 3,2MM	13	3032B	CABO DE CORRENTE 3,5M
2A	3091B	CORPO FIXADOR GAS LENS 1,6MM	14	2035B	NIPLE MANGUEIRA ÁGUA
	3062B	CORPO FIXADOR GAS LENS 2,4MM	15	1716B	NIPLE MANGUEIRA GÁS
	2293B	CORPO FIXADOR GAS LENS 3,2MM	16	2113B	ADAPTADOR RETIFICADOR R.E.
2B	3597B	CORPO FIXADOR GAS LENS PESADO 2,4MM	17	1779B	ADAPTADOR 12,8MM R.E.
				3240B	ADAPTADOR 9MM R.E.





POS.	CÓDIGO	DESCRIÇÃO
	1961B	TOCHA PLASMA S45 6M CONEXÃO 1/4 G
1	1727B	PUNHO COMPLETO S45
2	2136B	CORPO TOCHA PLASMA S45
3	1905B	ELETRODO MÉDIO
3A	1906B	ELETRODO CURTO
4	1388B	DIFUSOR DE AR
5	1559B	BICO DE CORTE MÉDIO
5A	1558B	BICO DE CORTE CURTO
6	1565B	BOCAL
7	1388B	DISTANCIADOR MOLA



POS.	CÓDIGO	DESCRIÇÃO
	1511B	TOCHA PLASMA S75 6M CONEXÃO 1/4 G
1	2015B	PUNHO COMPLETO S75
2	1386B	CORPO TOCHA PLASMA S75
3	1405B	ELETRODO CURTO S75
4	1387B	DIFUSOR DE AR S75
5	1509B	BICO DE CORTE CURTO 1,0MM
	1510B	BICO DE CORTE CURTO 1,2MM
6	1329B	BOCAL S75
7	2305B	BICO BOCAL CERAMICO
8	1400B	DISTANCIADOR 2 PONTAS S75
9	1581B	DISTANCIADOR MOLA S75
10	2091B	DISTANCIADOR 4 PONTAS S75





POS.	CÓDIGO	DESCRIÇÃO
	3089B	TOCHA PLASMA P70 6M CONEXÃO 1/4 G
1	3221B	PUNHO COMPLETO P70
2	3220B	CORPO TOCHA PLASMA P70
3	1750B	ELETRODO CURTO P70
4	1747B	DIFUSOR DE AR P70
5	1541B	BICO DE CORTE CURTO 1,0MM
6	1754B	BOCAL P70
7	1756B	DISTANCIADOR MOLA P70



POS.	CÓDIGO	DESCRIÇÃO
	1959B	TOCHA PLASMA P150 6M CONEXÃO 1/4 G
1	2438B	PUNHO COMPLETO P150
2	1724B	CORPO TOCHA PLASMA P150
3	1538B	ELETRODO CURTO P150
4	1922B	DIFUSOR DE AR P150
	2109B	BICO DE CORTE P150-1,3MM
5	2110B	BICO DE CORTE P150-1,6MM
6	1566B	BOCAL P150
7	1748B	DISTANCIADOR MOLLA P150
8	3222B	DISTANCIADOR 2 PONTAS P150



## REGULADORES



**Regulador de Acetileno**

CÓD. 2291B



**Regulador de Argônio**

CÓD. 2268B



**Regulador de CO2**

CÓD. 2261B



**Regulador de O2**

CÓD. 2263B

## REGULADORES GLP



**Regulador GLP P13**

CÓD. 2329B



**Regulador GLP P45**

CÓD. 2330B

## ROLDANAS



**Roldana Pressão Lisa**

CÓD. 1540B



**Roldana Tubular**

CÓD. 2044B



**Roldana Tração**

CÓD. 3070B | 0,8 - 0,9MM  
CÓD. 1667B | 1,0 - 1,2MM

## MOTORES



**Motor C/ Bloco 4  
Roldanas 42V**  
CÓD. 1454B



**Motor C/ Bloco 2  
Roldanas 42V**  
CÓD. 1602B



**Motor 24V 2 Roldanas**  
CÓD. 3313B



**Motor 42V**  
CÓD. 1453B – 2 ROLDANAS  
CÓD. 3323B – 4 ROLDANAS

## ENGRENAGENS



**Engrenagem da  
Roldana**  
CÓD. 1407B



**NOME**  
CÓD. XXXXB



**NOME**  
CÓD. XXXXB

## PEÇAS



**Dispositivo de  
Pressão C/ Escala**  
CÓD. 1632B



**Guia Entrada**  
CÓD. 2025B



## Abraçadeiras



**Abraçadeira P/  
Mangueira Água/Gás**  
CÓD. 2270B



**Abraçadeira**  
CÓD. 1735B – 1/4  
CÓD. 1734B – 5/16

## CONECTORES



**Conector Macho 9MM**  
CÓD. 1377B



**Conector Macho 12MM**  
CÓD. 1378B – 35 a 50MM  
CÓD. 2253B – 50 a 70MM



**Conector Fêmea 12MM**  
CÓD. 1772B



**Conector P/  
Máquina Olhal**  
CÓD. 3415B



**Conector Cabo  
4 Contatos Macho**  
CÓD. 1366B



**Conector Painel**  
CÓD. 1365B – Fêmea  
CÓD. 1367B – Macho


## CABOS




**Cabo de Solda**  
CÓD. 1336B – 10MM2  
CÓD. 1337B – 16MM2  
CÓD. 1338B – 25MM2



**Cabo de Solda**  
CÓD. 1339B – 35MM2  
CÓD. 1340B – 50MM2  
CÓD. 1530B – 70MM2



**Cabo PP**  
CÓD. 1889B – 2 X1MM2  
CÓD. 1333B – 3 X1MM2  
CÓD. 3543B – 3 X6MM2



**Cabo PP**  
CÓD. 1824B – 4 X4MM2  
CÓD. 1770B – 4 X6MM2  
CÓD. 1335B – 4 X10MM2

## TERMINAIS



IMAGEM ILUSTRATIVA

**25MM2 – 35MM2**  
CÓD. 1495B – 25mm  
CÓD. 1496B – 35mm



**50MM2 – 70MM2**  
CÓD. 2997B – 50mm  
CÓD. 2996B – 70mm



**95MM2 – 120MM2**  
CÓD. 1498B – 95mm  
CÓD. 2342B – 120mm

## GARRAS



**Garra Negativa**  
CÓD. 1438B – 300A  
CÓD. 1356B – 400A  
CÓD. 1437B – 500A



**Grampo Terra**  
CÓD. 3144B – 500A  
CÓD. 3123B – 600A

## PORTA ELETRODOS



**Porta Eletrodo 300A**

CÓD. 2418B – 300A



**Porta Eletrodo 600A**

CÓD. 2041B – 300A



**Porta Eletrodo 1000A**

CÓD. 4023B – 300A

## CHAVES



**Comutador 2 Posições**

CÓD. 1353B



**Comutador 4 Posições**

CÓD. 2249B



**Comutador 10 Posições**

CÓD. 1351B



**Chave Liga Desliga**

CÓD. 1358B

## CONTADORES



**Mini Contator CW07  
24VCA**

CÓD. 1380B



**Contator 25A**

CÓD. 2317B – 24VCA  
CÓD. 2012 – 42VCA



**Contator 32A**

CÓD. 1381B – 42VCA  
CÓD. 1379B – 110VCA



















